

Msheireb Townhouses

H05



MSHEIREB
DOWNTOWN DOHA



MSHEIREB PROPERTIES

Msheireb Townhouses

H05

MSHEIREB
DOWNTOWN DOHA



MSHEIREB PROPERTIES





MSHEIREB TOWNHOUSES DOHA'S MOST EXCLUSIVE ADDRESS

Luxurious townhouses offer the perfect home to Qatari families looking to move back to the heart of Doha. These attractive and spacious homes reflect the rich heritage of the Qatari people, and offer state-of-the-art amenities integral to modern living. These unique iconic dwellings are designed with the Qatari lifestyle in mind and deliver exceptional living environments that offer privacy and security together with generous indoor and outdoor spaces and superb functionality.

Drawing on the traditional concept of a "Freej", the townhouses are arranged in clusters around communal gardens, encouraging a spirit of family and a sense of community. Accessed from the communal garden, the houses are organised to balance the social and communal nature of the Qatari people, while addressing the cultural privacy of the family.

Each cluster comprises 4 to 11 townhouses, whose residents share a garden, and a communal majlis that can be used by residents for entertaining.

The townhouses enjoy the 21st-century amenities of private basement parking, which are accessed by a private lift, and spacious, well-lit contemporary space, with private courtyards and roof terraces - many with rooftop pools. Resident's privacy is maintained through the use of carefully modelled walls that allow in daylight while maintaining privacy.



MSHEIREB TOWNHOUSES

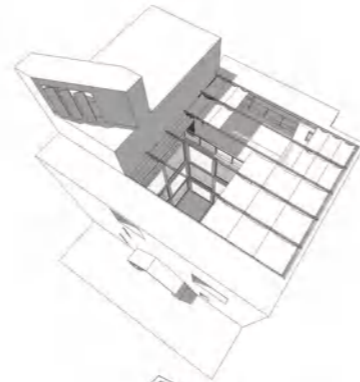
The collection of these exclusive 3- to 5-storey townhouses are centred around clusters in groupings of 4, 5 and 11 townhouses. Within each unit, the ground floor features the majlis and main dining area, with an exquisitely detailed show kitchen. Living spaces are placed on the upper levels, with most bedrooms featuring en-suite bathrooms and large closets. The townhouses benefit from rooftop terraces many of which featuring a private swimming pool, retractable shade, and sun deck. Additionally, most townhouses have individually accessed garages at basement level together with large service kitchens, and driver and maids quarters.

Ranging in size from 444 to 1,316 square metres, the design of these exclusive townhouses utilise both traditional and new technology to achieve maximum comfort with minimum energy use by creating shade, and minimising heat gains. The design also encourages indoor and outdoor living by delivering high quality outdoor spaces that offer shade from the sun whilst maintaining privacy. The homes, both individually and as groups, are also designed to modulate the skyline and to deliver a successful set of internal and external spaces and an appropriate response to climate.



ANATOMY OF A TOWNHOUSE

Sunshades



Rooftop

Pool and terrace level



Second Level



First Level



Ground Level

Majlis and courtyard living



Lower Ground

Parking level



Two of the clusters also offer two upscale duplex homes each that provide both public and private zones that exhibit distinct views, often to private terraces, giving a villa-like experience while opening up to possibilities of connecting and disconnecting spaces as well as catering for different occasions. The layouts conform to the particular requirements of traditional Qatari living arrangements and are provided with generous screened terraces.

Each duplex home features unique layouts and arrangements that respond to the architecture of Msheireb Downtown Doha. Parking is provided in dedicated basement areas.

The individual duplex homes exhibit a community area that features an ample majlis and dining room. This is balanced with a private area with bedrooms, most offering en-suite bathrooms and luxury living space.

The exterior faces of the townhouses are simple and solid, with carefully modelled walls used to allow in daylight while maintaining privacy. The facades comprise two layers, with an inner layer of render held by outer layer of ribbing in stone. The inner facades are emphasised with a lining of stone and more window openings, enriched with patterned shutters and screens that provide privacy and shade.

Msheireb townhouses offer a way of life that would be difficult to match elsewhere. With beautiful homes, an extensive variety of retail, and every amenity right on one's doorstep, the project offers a combination of understated luxury and day-to-day convenience that will position it as one of the region's most desirable addresses.







HOMES AS INDIVIDUAL AS YOU

Designed to pamper the most selective of palettes, each home is the epitome of luxury and together they form a community for those who have made luxury a tradition. The homes are designed to allow both the collective identity of each townhouse cluster and the individuality of each house to be celebrated. The language of 'narrative patterns' is used, to make houses distinct from each other and to create both references and resonance with the Qatari culture. Meanwhile, for each townhouse cluster, the entire stone facade of one of the houses is embossed with a super-scale pattern, giving accent and grandeur to the townhouses as a whole.



EXPERIENCE THE SERENITY OF UNDISTURBED PRIVACY

The organisation of each house is a contemporary version of the traditional layout with the majlis entrance on one side and the family entrance on the other. The house divides naturally into a public zone for visitors and a private zone for the family, with screens between the two to ensure that privacy can be maintained when guests are being entertained.

The courtyard facades are largely self-shaded by the surrounding mass of the house. This enables the living areas and circulation to form part of a larger 'courtyard' with deep vistas through the interior and exterior spaces. By contrast, the walls facing the street contain few openings and provide a private, screened interface with the public realm that is typical of the traditional Islamic city. The very close proximity of adjacent buildings across pedestrian alleyways (or sikka) has led to architectural responses including projecting bays for lateral views and window shutters incorporating patterns developed from our research into Qatari cultural and natural history.





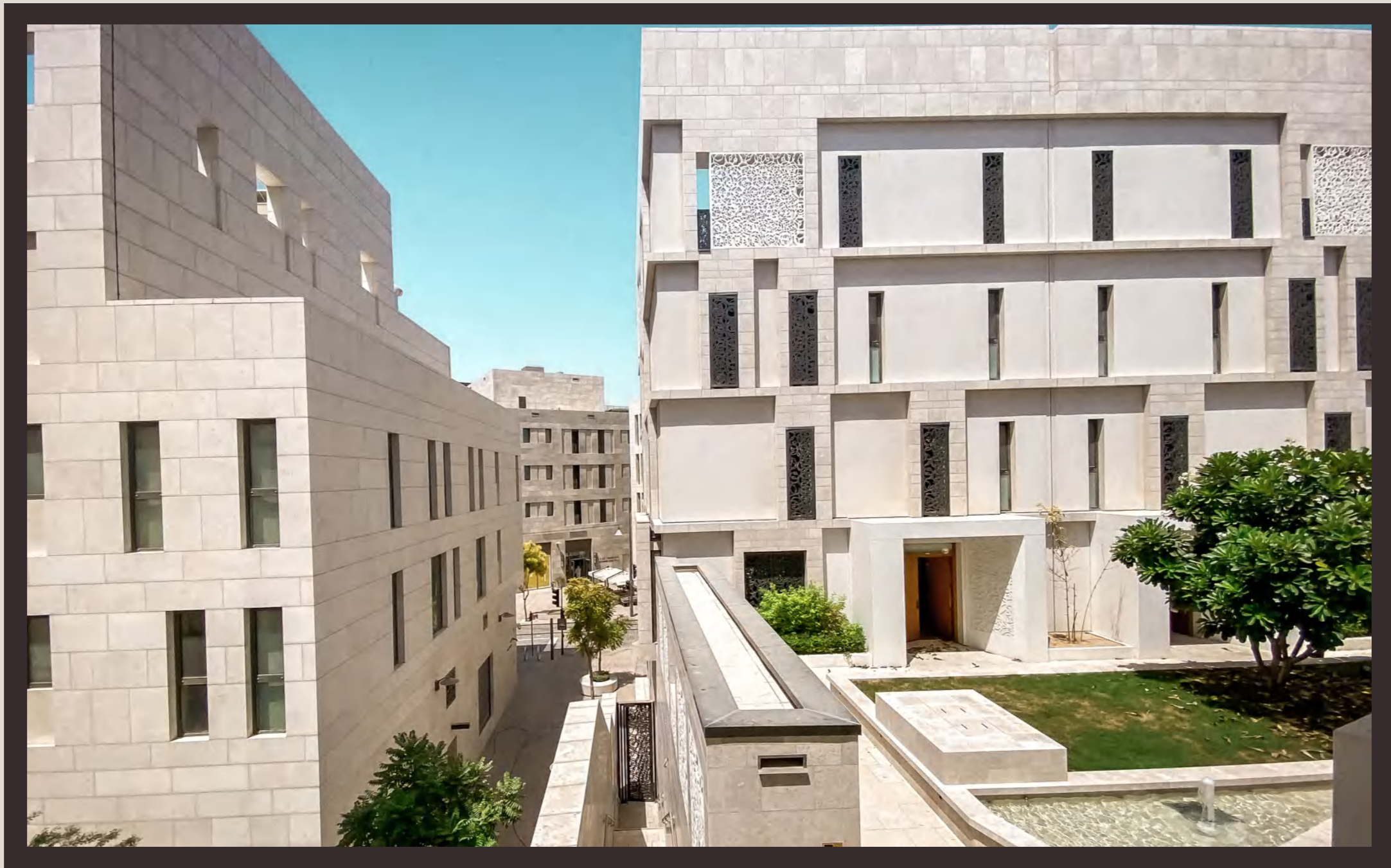
The image shows a bright, modern interior space, likely a living area or hallway. On the left, there is a large set of glass sliding doors with dark frames, leading to an outdoor area with a decorative metal railing. The floor is made of large, light-colored stone tiles. In the background, a staircase with white steps and a dark metal railing with a wooden handrail is visible. The walls are a neutral, light beige color, and the ceiling has several recessed circular lights.

SPACES DESIGNED TO SUIT YOUR LIFESTYLE

Carefully designed with an optimal balance of common areas and private spaces, the Msheireb Townhouses bring out the best of both. From the outside, the architecture allows residents to enjoy varying levels of privacy and social interaction according to their preference. Common gardens and majlis offer an opportunity to mingle with the neighbours or celebrate a social occasion.

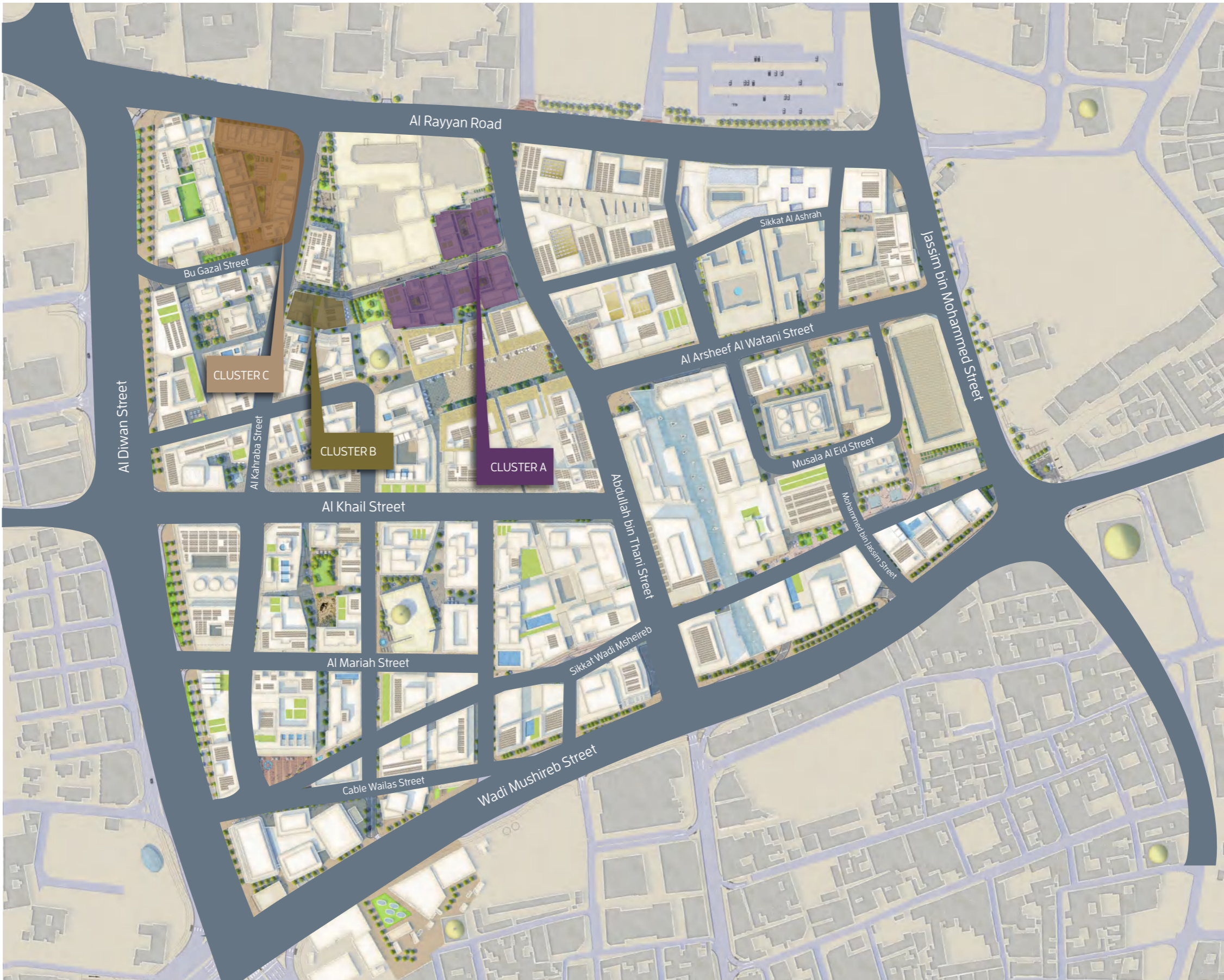
The living and dining areas are reserved for family use and honoured guests. In the innermost reaches of each home, private rooms offer utmost personal sanctuary with no compromise on luxury.

Principles of space have been judiciously applied to the organisation of rooms, windows, rooftops and courtyards. The Qatari influence is unmistakably evident in the design and engineering of every area.





SITE PLAN





A10

Qasr
Sheikh Suhaim bin Hamad

I02

H05

I09

I08

H05



- This exclusive cluster consists of 4 townhouses spread across three and four storeys.
- Built on an elevated podium, these townhouses offer a sense of separation from the street with views to adjacent parts, complemented by unique facades.
- Dedicated basement parking is provided for this distinguished community's residents with individual lift access and private lift lobbies.
- Separate maid's room is located adjacent to the kitchen.
- Each townhouse has a private majlis with access to the communal court in addition to a community majlis exclusive to this cluster's tenants and visitors.
- A full service kitchen is also located on the lower ground level.
- This cluster is further complemented by retail specifically catered to Qatari living.
- There is a community garden exclusive to residents and their guests, as well as individual private courtyards within each villa.
- Each townhouse has a rooftop private terrace.



SUMMARY OF H05

Type	Unit Address	Number of Rooms	Total Area (m ²)
5D	102/19/840/03	5	738
5E	101/19/840/03	5	697
3A	104/19/840/03	3	472
3B	103/19/840/03	3	458

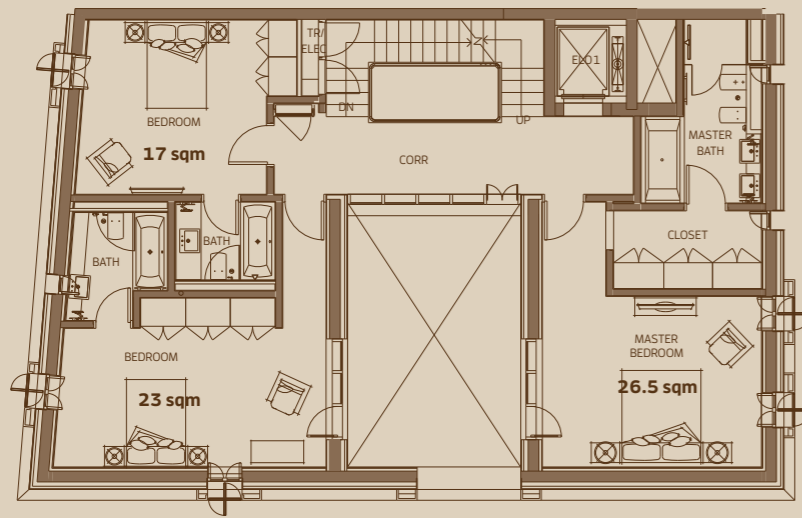
KEY PLAN



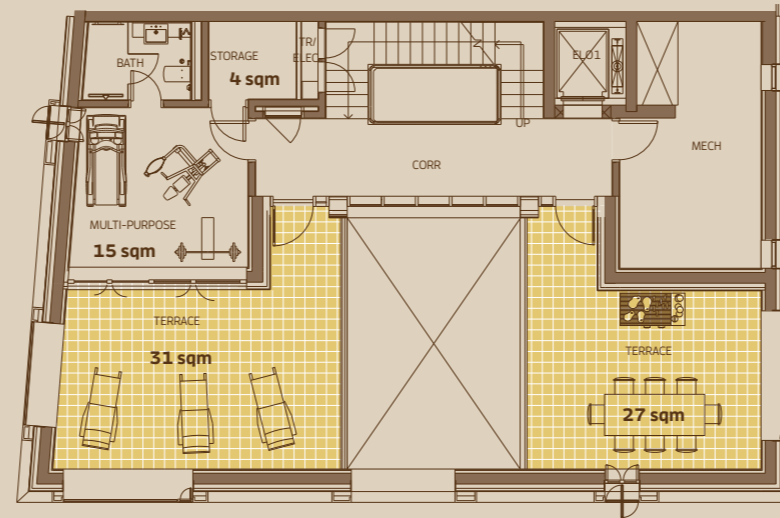


H05 - LOCATION

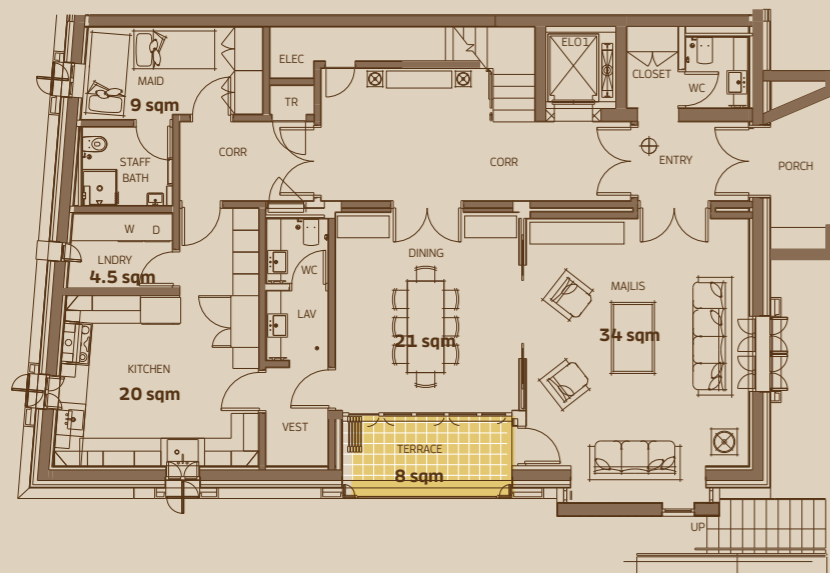




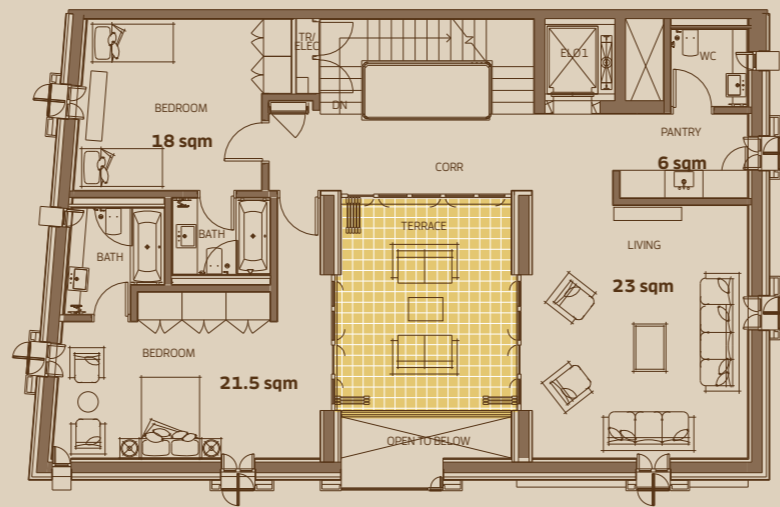
Level - 03



Level - 04



Level - 01



Level - 02

H05

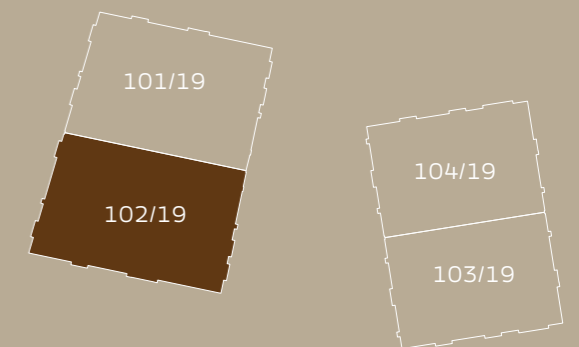
Typical Floor Plan 5D

102/19

5 Bedrooms

Unit Area	625 m ²
Limited Common Area	113 m ²
Garage	**
TOTAL	738 m ²

* Limited common areas include balcony, rooftop terrace & internal courtyard
** Dedicated parking at basement level

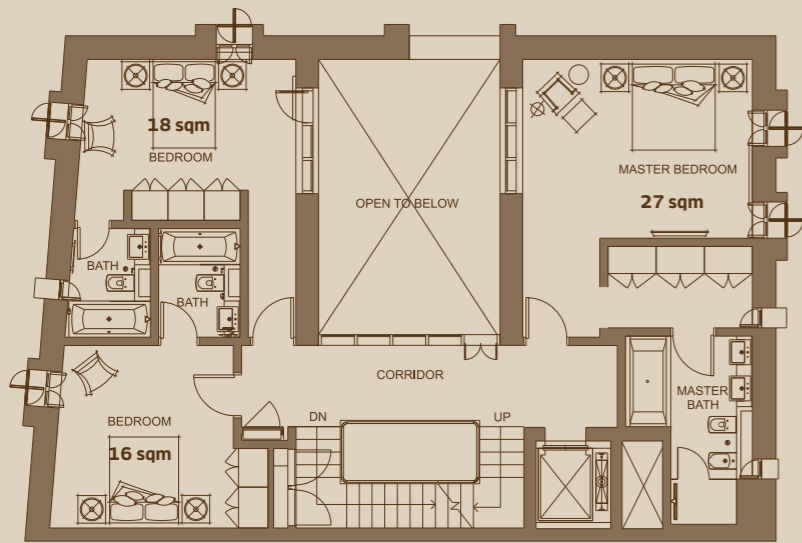


KEY PLAN

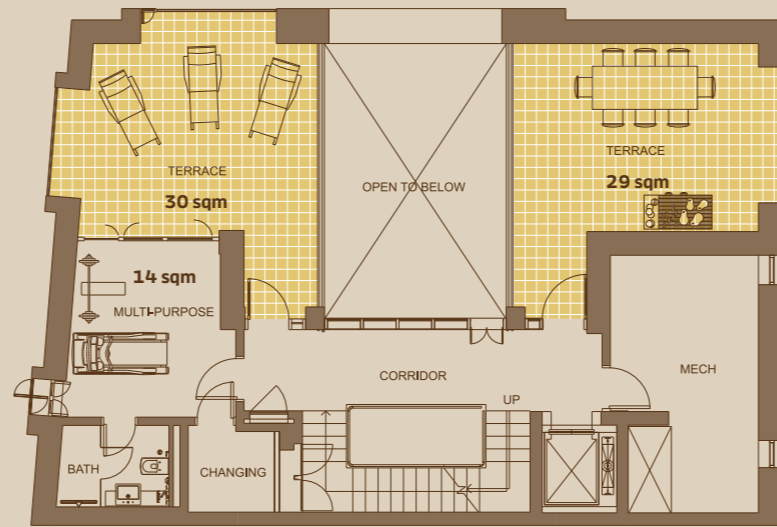
Unit Address
102/19/840/03



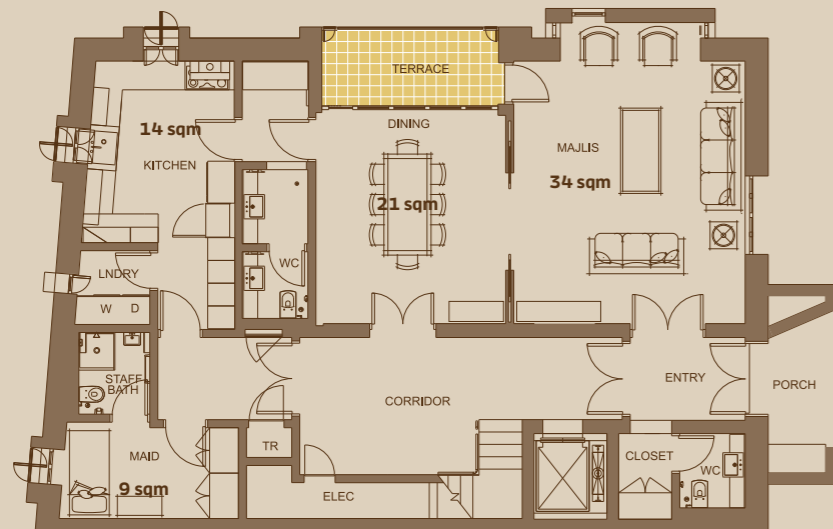
All room dimensions are in metric and measured to structural elements and exclude wall finishes and construction tolerances. All dimensions have been provided by our consultant architects. All materials, dimensions, drawings features and amenities are approximate at the time of printing. Actual area may vary from stated area. Drawings not to scale E & EO. The developer reserves the right to make revisions to the floor plans and any features, materials, dimensions, drawings and amenities mentioned in this brochure without notice.



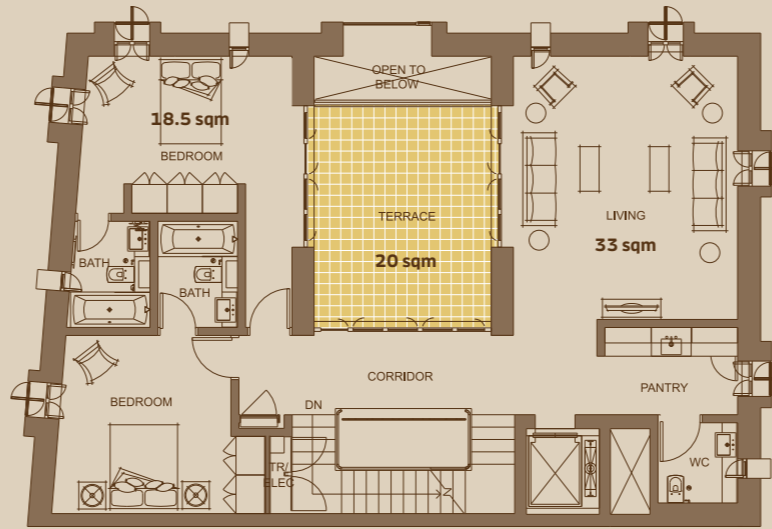
Level - 03



Level - 04



Level - 01



Level - 02

H05

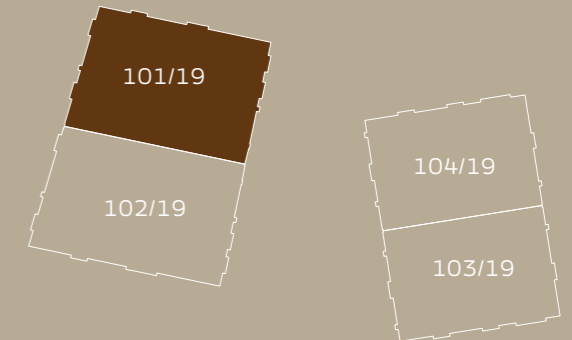
Typical Floor Plan 5E

101/19

5 Bedrooms

Unit Area	591 m ²
Limited Common Area	106 m ²
Garage	**
TOTAL	697 m²

*Limited common areas include balcony, rooftop terrace & internal courtyard
 ** Dedicated parking at basement level

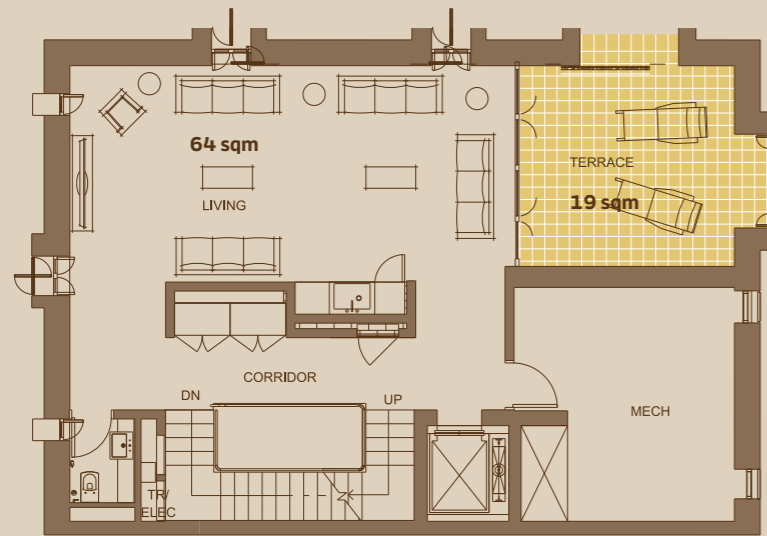


KEY PLAN

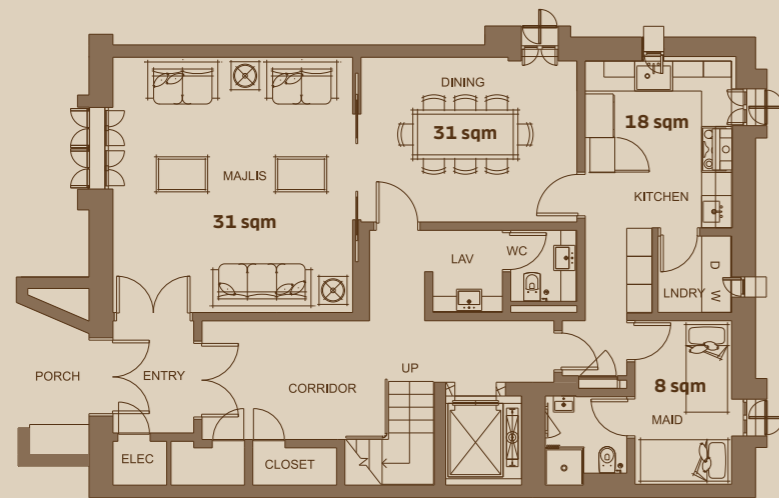
Unit Address
 101/19/840/03



All room dimensions are in metric and measured to structural elements and exclude wall finishes and construction tolerances. All dimensions have been provided by our consultant architects. All materials, dimensions, drawings features and amenities are approximate at the time of printing. Actual area may vary from stated area. Drawings not to scale E & EO. The developer reserves the right to make revisions to the floor plans and any features, materials, dimensions, drawings and amenities mentioned in this brochure without notice.



Level - 03



Level - 01



Level - 02

H05

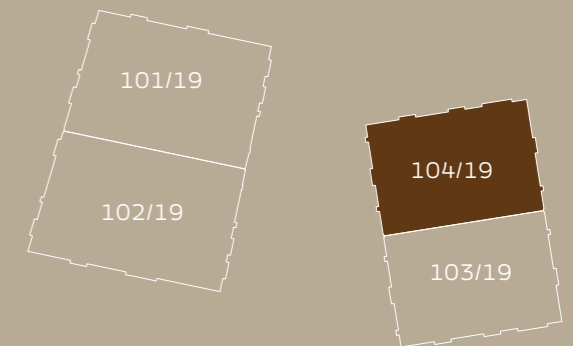
Typical Floor Plan 3A

104/19

3 Bedrooms

Unit Area	414 m ²
Limited Common Area	58 m ²
Garage	**
TOTAL	472 m ²

*Limited common areas include balcony, rooftop terrace & internal courtyard
 ** Dedicated parking at basement level

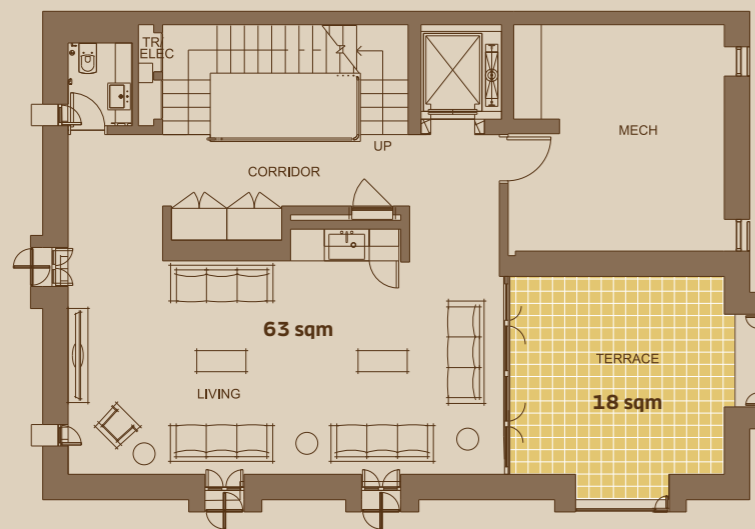


KEY PLAN

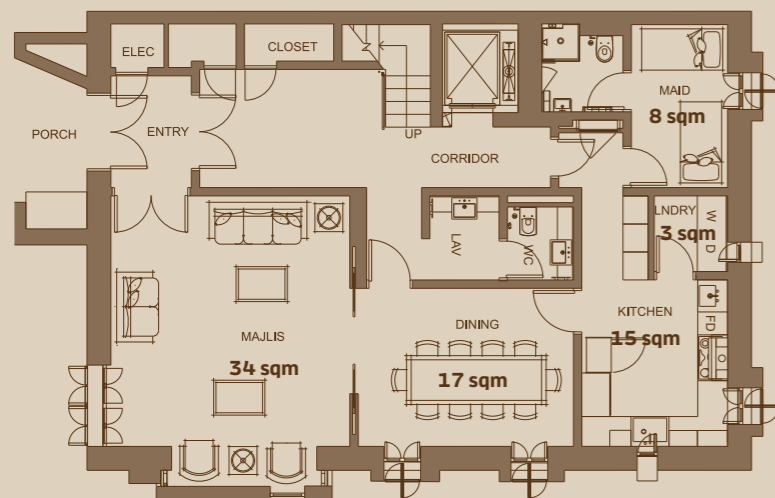
Unit Address
 104/19/840/03



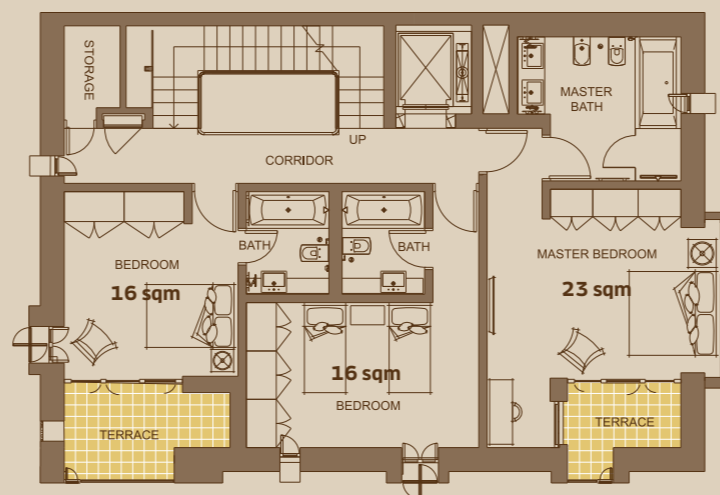
All room dimensions are in metric and measured to structural elements and exclude wall finishes and construction tolerances. All dimensions have been provided by our consultant architects. All materials, dimensions, drawings features and amenities are approximate at the time of printing. Actual area may vary from stated area. Drawings not to scale E & EO. The developer reserves the right to make revisions to the floor plans and any features, materials, dimensions, drawings and amenities mentioned in this brochure without notice.



Level - 03



Level - 01



Level - 02

H05

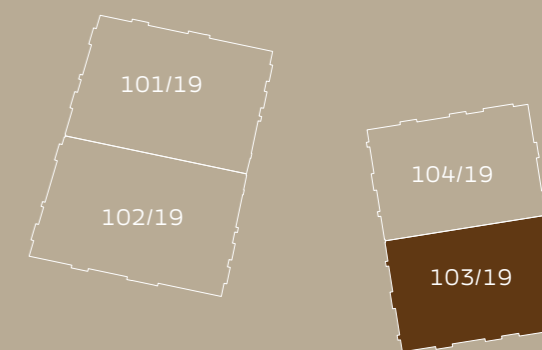
Typical Floor Plan 3B

103/19

3 Bedrooms

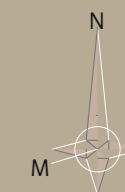
Unit Area	415 m ²
Limited Common Area	43 m ²
Garage	**
TOTAL	458 m²

* Limited common areas include balcony, rooftop terrace & internal courtyard
 ** Dedicated parking at basement level



KEY PLAN

Unit Address
 103/19/840/03



All room dimensions are in metric and measured to structural elements and exclude wall finishes and construction tolerances. All dimensions have been provided by our consultant architects. All materials, dimensions, drawings features and amenities are approximate at the time of printing. Actual area may vary from stated area. Drawings not to scale E & EO. The developer reserves the right to make revisions to the floor plans and any features, materials, dimensions, drawings and amenities mentioned in this brochure without notice.



SPECIFICATIONS



LIVING, DINING, INTERNAL CORRIDORS & FAMILY ROOM:

Floors	Stone, Onyx marble & limestone (honed & brushed)
Walls	Plaster and paint (alabaster)
Ceiling	Plaster/gypsum board and paint (snowbound)
Skirting	Stone, Onyx marble & limestone (honed & brushed)

LAUNDRY & STORAGE:

Floors	Ceramic tiles
Walls	Plaster and paint
Ceiling	Plaster and paint
Skirting	Ceramic tiles

BEDROOMS & DRESSING ROOM:

Floors	Stone, Onyx marble (honed)
Walls	Plaster and paint (alabaster)
Ceiling	Plaster/gypsum board and paint (snowbound)
Skirting	Stone, Onyx (honed & brushed)

KITCHEN:

Floors	Stone, limestone (honed)
Walls	High quality ceramic tiles and paint
Ceiling	Gypsum board and paint

BATHROOMS:

Floors	Natural stone & high quality porcelain tile
Walls	Tiles, paint and mirror
Ceiling	Gypsum board lay-in tiles

BALCONIES/TERRACES:

Floors	Stone
Walls & Ceiling	As per external building finish

KITCHEN CABINETS:

Counter Top	Natural stone, Basalt (honed)
Units	High quality European kitchen with wood finish

WARDROBES:

Finish	Wood on all exposed faces
Hardware	Bronze finish

DOORS:

Main entrance door	Solid wood door (grooved)
Other doors	Wood door finished with stained veneer (grooved)

A/C:

Split/ducted split AC with individual condenser units

LIGHT FITTING:

Down lights to kitchen, bathrooms and corridor areas
Recessed LED down lights

SANITARY WARE:

High quality white porcelain tiles with chrome plated accessories

VANITY UNITS:

All bathrooms are provided with premium vanity units, including high quality natural stone countertops with porcelain wash basins

ALUMINIUM & GLAZING:

Aluminium Works	Thermal insulated aluminium
Glass	Double glazing

HIGH QUALITY EUROPEAN APPLIANCES:

Oven
Cooking range
Range hood
Dishwasher
Refrigerator/freezer
Washing machine
Dryer
Microwave



منازل مدينة مشيرب

H05



مشيرب العقارية

مشيرب

قلب الدوحة

منازل مدينة مشيرب

H05



مشيرب
قلب الدوحة



منازل مدينة مشيرب عنوان النخبة

توفّر "منازل مدينة مشيرب" الراقية الحلّ المثالي للعائلات القطرية التّوّافة للعودة إلى قلب الدوحة، إذ تتبثق من صميم التراث القطري الغني، فيما تحتضن هذه المنازل الفسيحة أحدث المرافق والخدمات التي تشكّل جزءاً لا يتجزأ من الحياة العصرية. فقد تمّ تصميم هذه المنازل باستخدام مفردات معمارية قطرية لتمنح قاطنيها بيئة مريحة للعيش بخصوصية وأمان في مساحات داخلية وخارجية رحبة وعملية في الاستخدام.

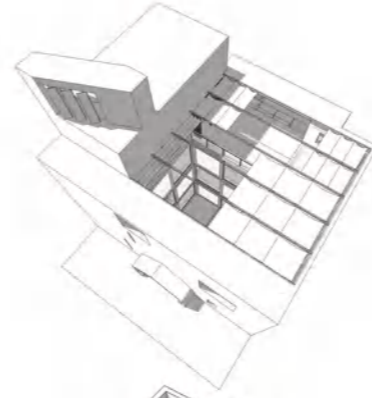
وتتجلّى العناصر الفريدة للهندسة المعمارية التقليدية القطرية من خلال تصميم الوحدات السكنية على طراز الفريج التقليدي حول مجلس وساحة مشتركتين لتشكل أحياءً سكنية تمنح السكّان الخصوصية والإحساس بالأمان والألفة الاجتماعية.

ويضمّ كلّ فريج ما بين ٤ إلى ١١ منزلاً يتقاسم سكّانها حديقةً مشتركة تكون بمثابة البوّابة للحبّي تتوزع حولها المنازل بأسلوب متوازن بين الطبيعة الاجتماعية للشعب القطري وخصوصية الحياة العائلية ومجلساً مشتركاً يمكن للقاطنين استخدامه لاستقبال الضيوف، وتمّ تزويد "منازل مدينة مشيرب" بمرافق عصرية، بما فيها موقف للسيارات في الطابق السفلي، ومصاعد، وباحات خاصة، وجلسيات خارجية على السطح، والعديد منها مزوّد بحوض سباحة خاص. وتتمّ المحافظة على خصوصية السكّان من خلال سواتر تحجب الرؤية عن الشّارع الخارجي وجدران مزخرفة تسمح بانسياب ضوء النهار للداخل وتوفّر الخصوصية في آن واحد.



تفصيل منزل مدينة مشيرب

مضلات



الطابق العلوي
بركة السباحة
والشرفة



الطابق الأول



الطابق الثاني



الطابق الأرضي
المجلس
وساحة المعيشة



الطابق السفلي
موقف سيارات



ويضمّ الفرغان أيضاً شفتي دوبيكس فاخرتان، يتضمّن كلٌّ منهما أقساماً عاقّة وأخرى خاصة بإطلاّات متميّزة، غالباً على شرفات خارجية ذات خصوصية مشابهة للخصوصية التي تمنحها "منازل مدينة مشيرب". وينسجم التقسيم الداخلي في الشقة مع المتطلبات الخاصة لنمط الحياة القصرية التقليدية، فضلاً عن جلسات خارجية فسيحة.

وتتمدّ كلّ واحدة من هذه الشقق على ٤ طوابق وتتضمّن تصاميم تتناسق بشكل رائع مع العمارة الفريدة لمشروع "مشيرب قلب الدوحة". وتضمّ كل شقة مجلساً أنيقاً وغرفة طعام، وأجنحة من 0 غرف مزوّدة معظمها بحمام داخلي وصالة معيشة فاخرة، وقد تم تخصيص مواقف خاصة للسيارات تحت الأرض.

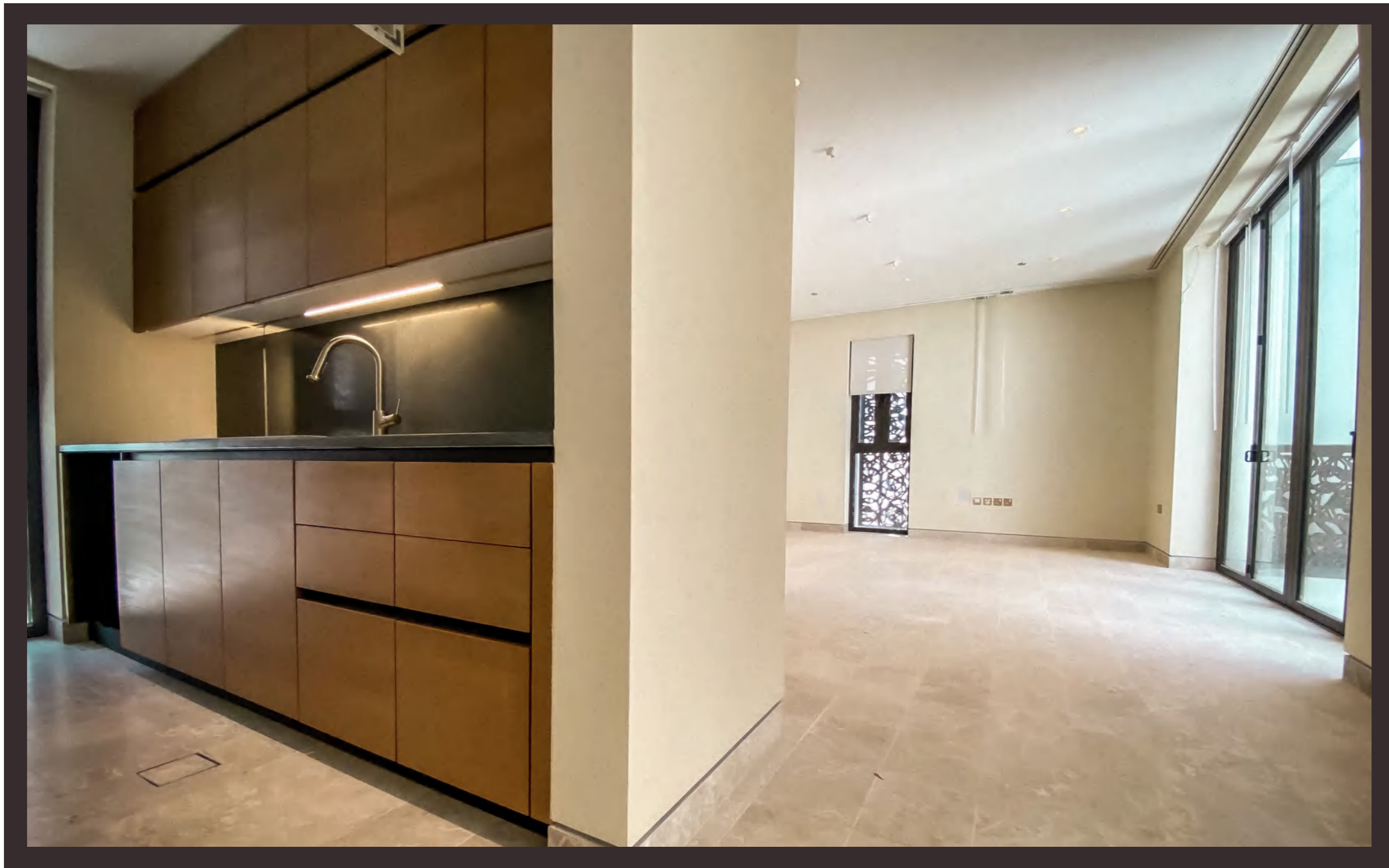
وتتسم الواجهات الخارجية للمنازل بالبساطة والصلابة، مع جدران مصمّمة بعناية فائقة لتسمح لضوء النهار بالانسياب إلى الداخل دون أن يقلل ذلك من الخصوصية، وتتألف الواجهات من طبقتين، إحداهما داخلية مثبتة بطبقة خارجية من الحجر المزخرف تضمّ الكثير من فتحات النوافذ المعززة بسواتر توفر الخصوصية والظل معاً.

توفّر مدينة "مشيرب قلب الدوحة" أسلوباً حياتياً من الصعب أن يتوفّر في أيّ منطقة أخرى. فيإى جانب جمالها قلباً وقلباً، تتمتع الأحياء السكنية في "مشيرب" بكونها قريبة من أماكن العمل، وقريبة أيضاً من جميع التسهيلات الأخرى التي يحتاجها السكان. فعلى بعد خطوات من عتبة منزله، يجد السكان كل متطلباته، بدءاً من منتجات الرفاهية والبضائع الفخمة، وصولاً إلى المستلزمات اليومية.



منازل بطابع شخصي

تم تصميم كل منزل من "منازل مدينة مشيرب" على حدة ليكون رمزاً للفخامة يرقى إلى الذوق الشخصي لصاحبه، مهما صعب إرضاءه، فيما تشكل المنازل مع بعضها بعضاً مجتمعاً قائماً بحد ذاته يحتضن أولئك الذين اعتادوا الامتياز وابتعاداً يومياً لديهم. ويمنح التصميم الجماعي للمنازل هوية شمولية لكل فريج وخصوصية فردية لكل منزل. وقد تم ابتكار لغة معمارية قائمة على الأسس المعمارية القطرية الأصيلة، حيث يتمايز كل منزل عن الآخر بينما تردد المنازل جميعها صدى التراث القطري بنبرة واضحة. وفي كل فريج، تم نقش الواجهة الحجرية للمنازل بزخرفة فريدة، مما يعطي للفريج ككل مظهراً وطابعاً مميزين.



هدوء وخصوصية في منزلك

يشكّل مخطّط كلّ منزل من "منازل مدينة مشيرب" نسخة عصرية من التوزيع التقليدي للبيوت القطرية، حيث يقع مدخل المجلس على أحد الجانبين والمدخل الخاص بالعائلة في الجانب الآخر. وينقسم المنزل بشكل طبيعي إلى ركن التّوار العام وركن العائلة الخاص، مع وجود سواتر بين الركنين بما يضمن الخصوصية التامة لأهل المنزل أثناء استقبال الضيوف.

تشجّع الإطلالات الخلّابة بالإضافة إلى واجهات الباحات المظلّلة سكّان الفريج على استخدام المساحات الداخلية والخارجية للمنازل. كما وتحتوي الجدران المطلّة على الشارع على عدد محدود من الفتحات وتوفّر حاجزاً محجوباً عن الفضاء العام على غرار العمارة الإسلامية التقليدية. ولتوفير الخصوصية للمباي المجاورة في الجهة الأخرى تم وضع حلول معمارية، بما فيها شبابيك بارزة تحجب الرؤية الجانبية وسواتر للنوافذ باستخدام أشكال تم تصميمها بناءً على الأبحاث المنبثقة من ثقافة قطر وتاريخها الطبيعي.



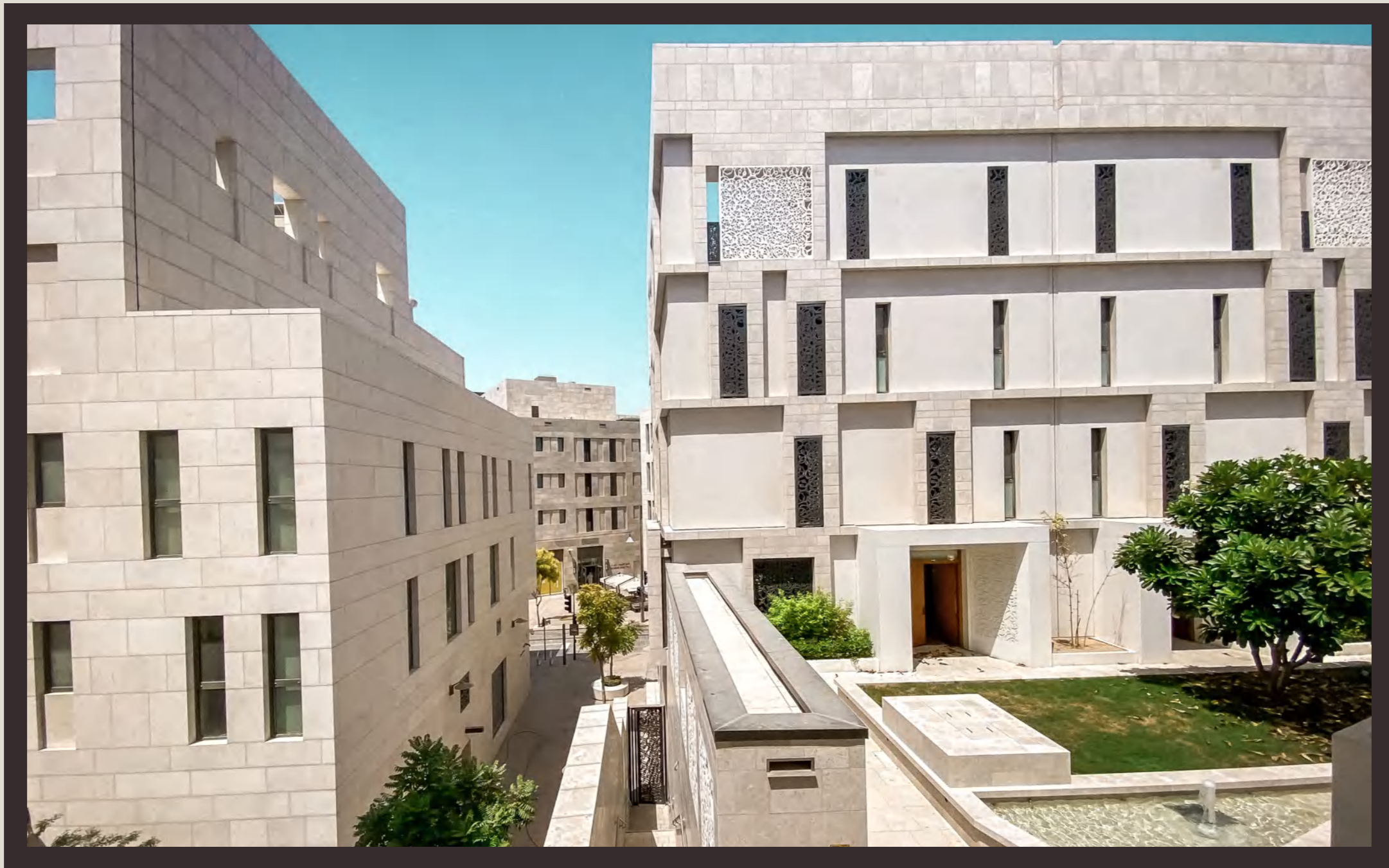
حيز شخصي لراحتك

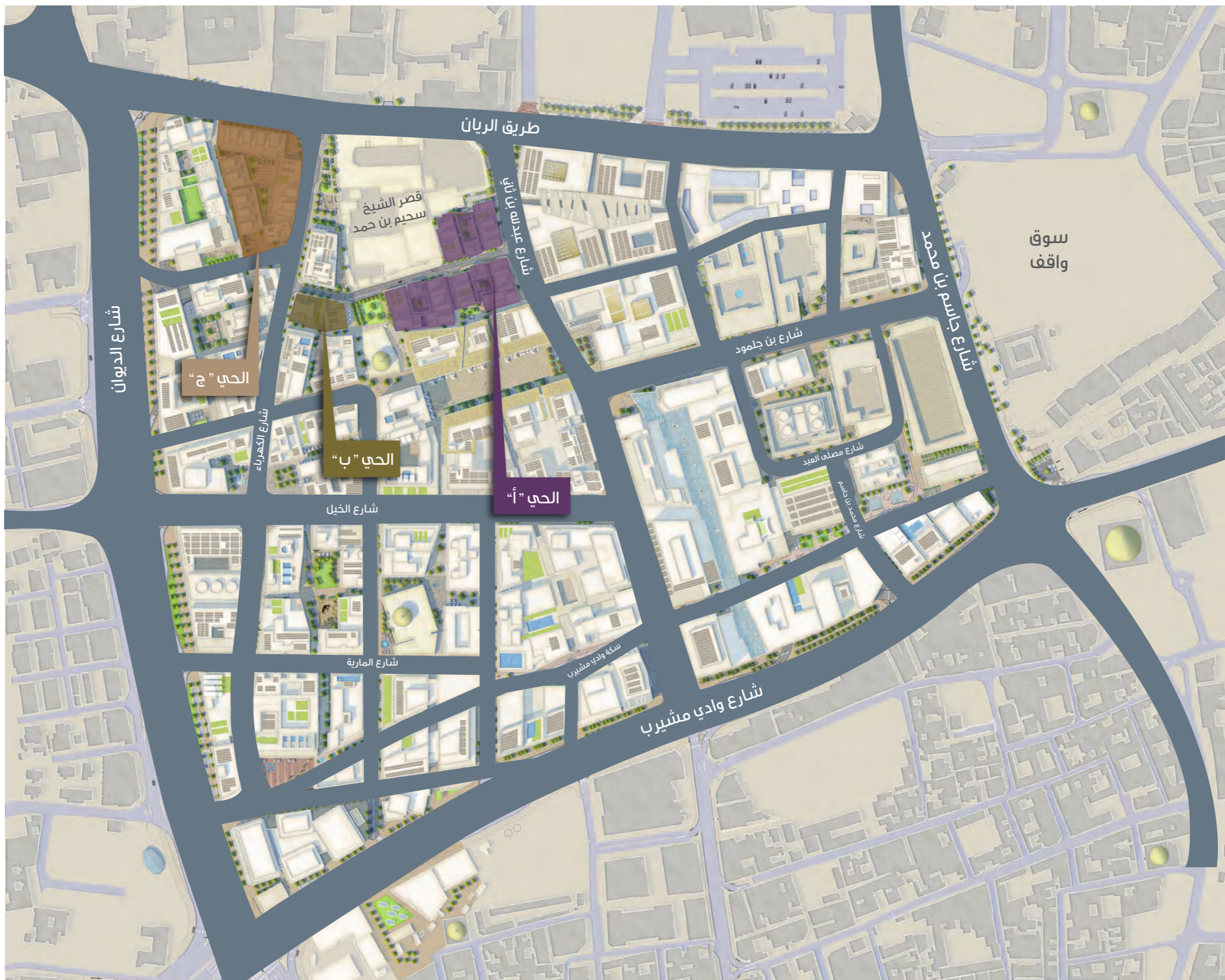
تم تصميم "منازل مدينة مشيرب" في مشروع "مشيرب" بعناية فائقة لتجمع بصورة متوازنة بين المساحات العامة والفضاءات الخاصة. فمن الخارج إلى الداخل، يمنح التصميم المعماري السكان مستويات متفاوتة من الخصوصية والتفاعل الاجتماعي بحسب رغبتهم.

فالمجلس والحدائق المشتركة توفر فرصة التواصل مع الجيران أو الاحتفال بمناسبة إجتماعية.

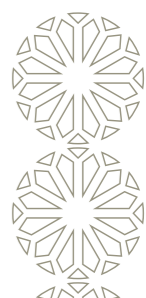
وأما أركان المعيشة، فهي مخصصة لاستخدام العائلة وضيوفها المقربين. وفي كل منزل، توفر غرف النوم ملاذاً شديداً للخصوصية من دون أي مساومة على الفخامة.

وقد تم تطبيق مبادئ الرحابة بدقة متناهية في توزيع الغرف، والنوافذ، والسقوف، والبساتين. وتبدو اللغة المعمارية القطرية جلية في تصميم وهندسة كل ركن من أركان المنزل.





خريطة الموقع الموصلة



طريق الريان

A10

قصر
الشيخ سحيم بن حمد

102

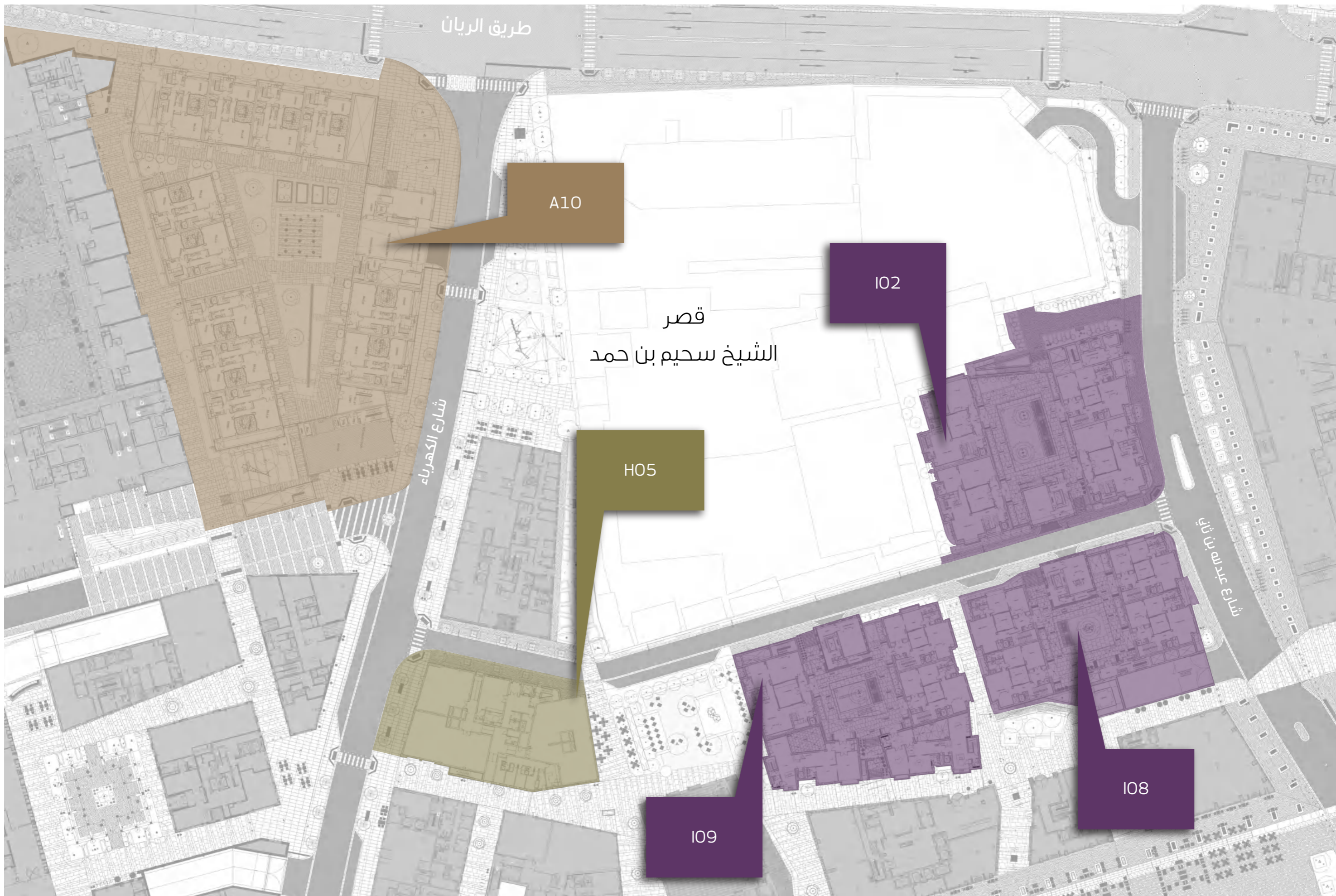
H05

شارع الكهرياء

شارع عبد الله بن يحيى

108

109



H05

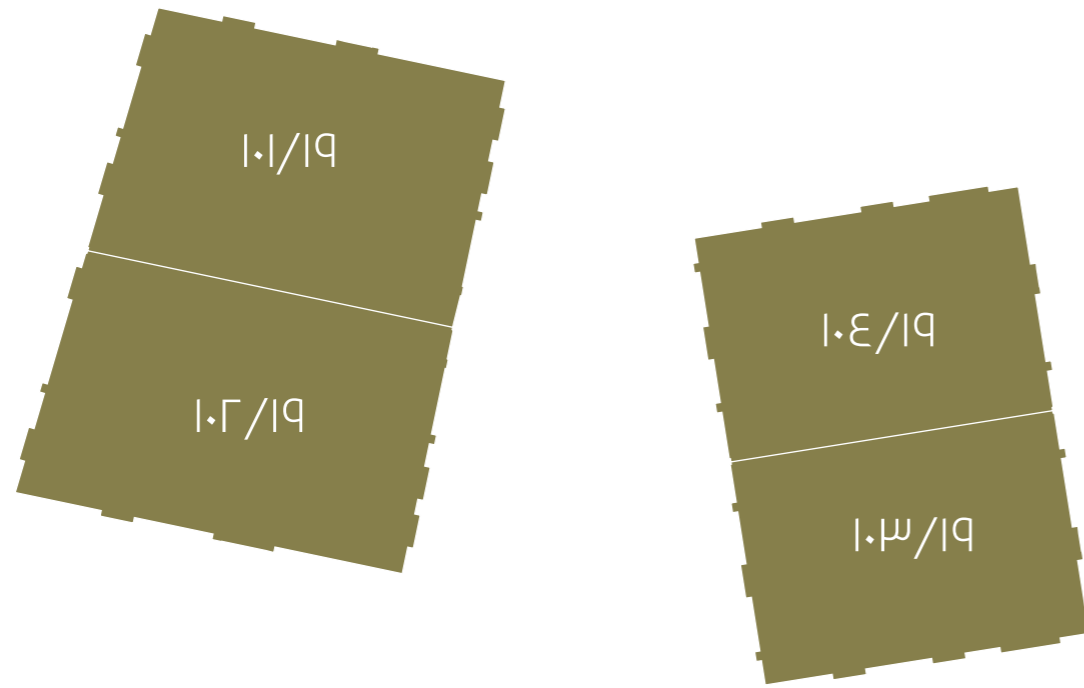


- يتكوّن هذا الفريج من ٤ منازل بـ ٣ أو ٤ طوابق مبنية على منصّة مرتفعة بواجهات معمارية فريدة.
- يضمّ كل منزل مواقف سيارات خاصة في الطابق السفلي.
- يحتوي كل منزل على غرفة خدم.
- كل منزل مزوّد بمجلس خاص مع إمكانية الوصول إلى باحة رئيسية، بالإضافة إلى مجلس خارجي للرجال مخصّص لقاطني هذا الفريج وضيوفهم.
- يحتوي كل منزل على مطبخ للخدمات في الطابق السفلي.
- الفريج مزوّد بمتاجر تلبي احتياجات المعيشة التقليدية للقطريين.
- يضمّ كل منزل حديقة رئيسية لسكان الفريج وضيوفهم بالإضافة إلى باحات خاصّة.
- تحتوي كل "منازل مدينة مشيرب" شرفة خارجية على السطح.
- كل منزل مزوّد بمصعد خاص يؤدّي إلى الطابق السفلي.



موجز H05

مفتاح الخريطة

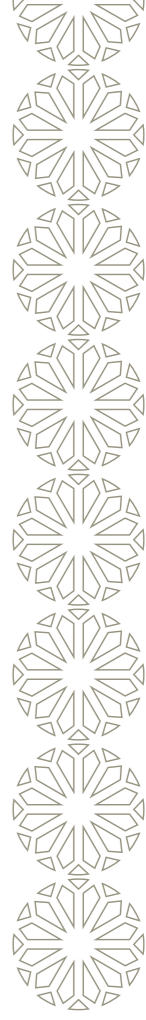


نوع الوحدة	رقم الوحدة	عدد الغرف	المساحة الكلية (م ²)
د0	١٠٢/١٩/٨٤٠/٠٣	0	٧٣٨
هـ0	١٠١/١٩/٨٤٠/٠٣	0	٦٩٧
أ٣	١٠٤/١٩/٨٤٠/٠٣	٣	٤٧٢
ب٣	١٠٣/١٩/٨٤٠/٠٣	٣	٤٥٨





موقع H05



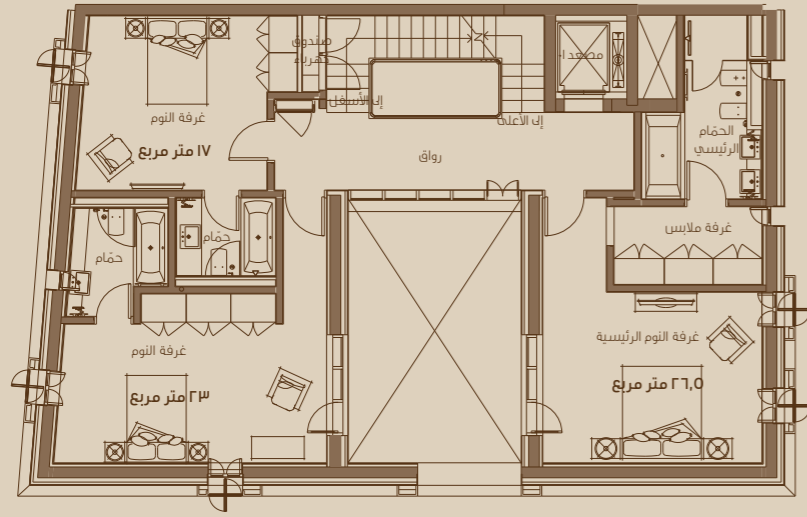
H05

طابق نموذجي 0

١٠٢/١٩

0 غرف نوم

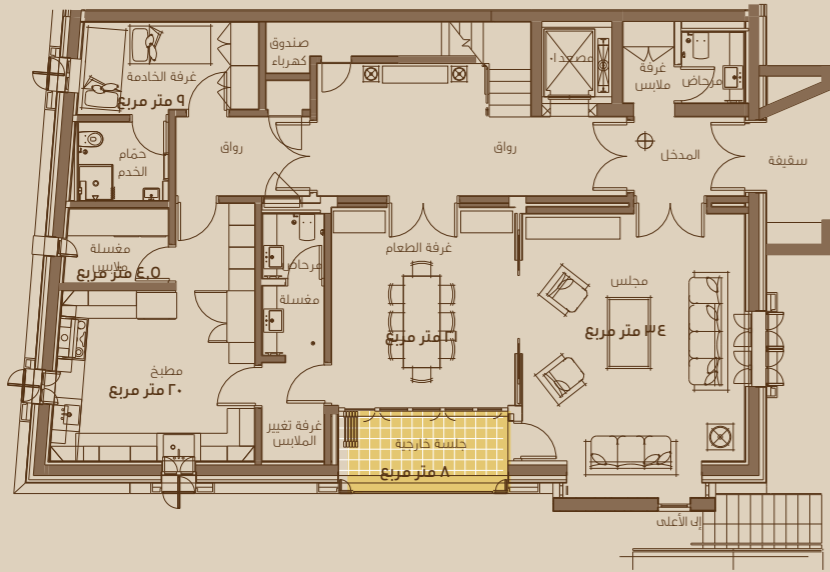
مساحة الوحدة	٦٢٥ م ^٢
مساحة مشتركة	١١٣ م ^٢
مرآب	**
إجمالي المساحة	٧٣٨ م ^٢
*المساحات المشتركة تتضمن الشرفات، والجلسات الخارجية، والأفنية الداخلية **موافق مخصصة تحت الأرض	



الطابق الثالث



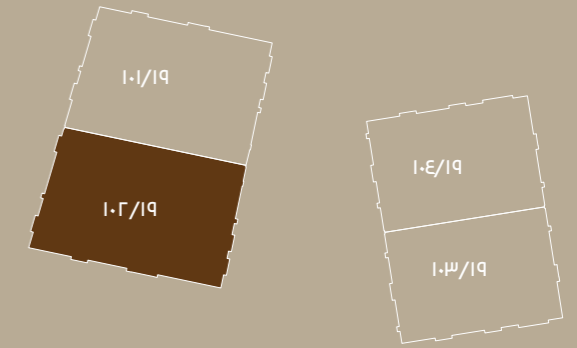
الطابق الرابع



الطابق الأول



الطابق الثاني

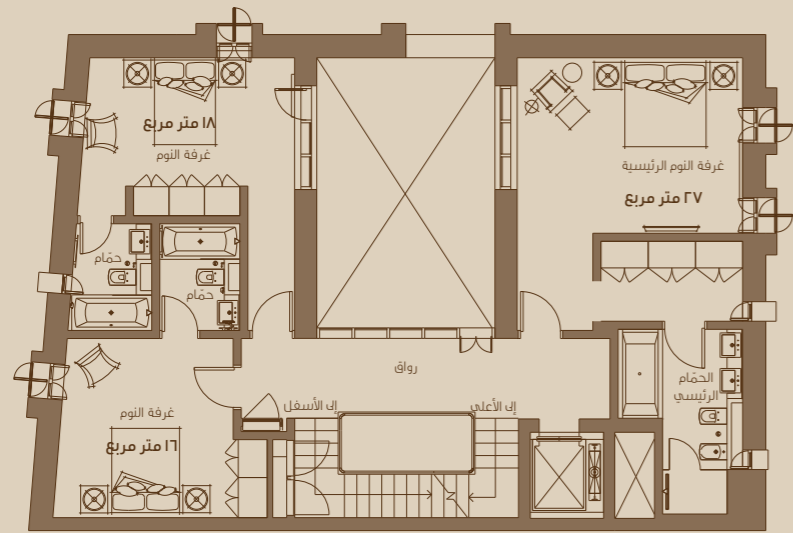


مفتاح الخريطة

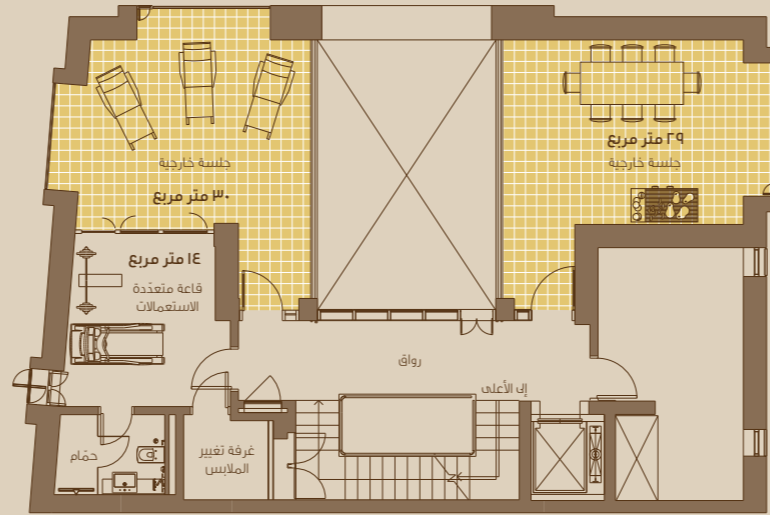
عنوان الوحدة السكنية
١٠٢/١٩/٨٤٠/٠٣



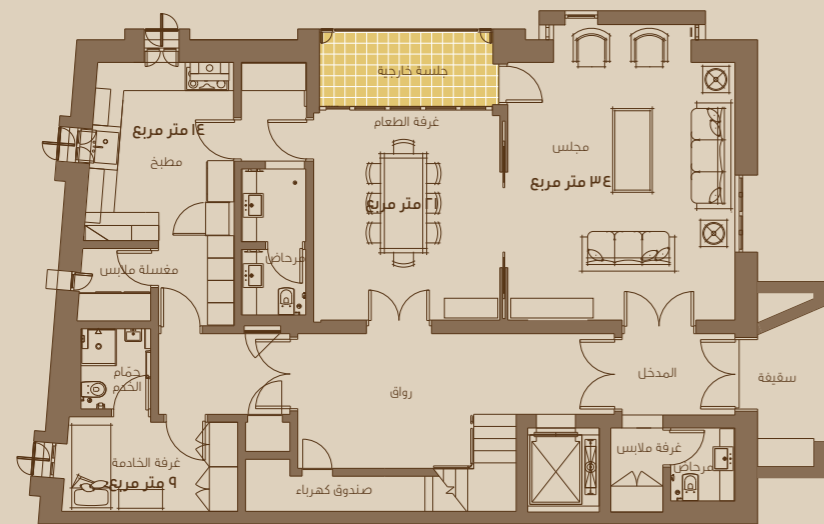
جميع أبعاد الغرف تعتمد المتر وحدة للقياس، وتقاس وفقاً للعناصر الإنشائية، باستثناء ديكورات الجدران والتفاوتات الخاصة بالأعمال الإنشائية. تم تزويد جميع الأبعاد من قبل استشارييننا المعماريين. جميع خصائص المواد والأبعاد والرسومات هي تقريبية عند الطباعة. المساحة الفعلية قد تختلف عن المساحة المنصوص عنها. الرسومات لا تعبر الأخطاء والمحذوفات التي قد تقع. يحتفظ المطور بالحق في إجراء مراجعة للمخططات الطابقية وأي مكونات، ومواد، وأبعاد، ورسومات، ومزايا جرى ذكرها في هذه النشرة التعريفية من دون سابق إشعار.



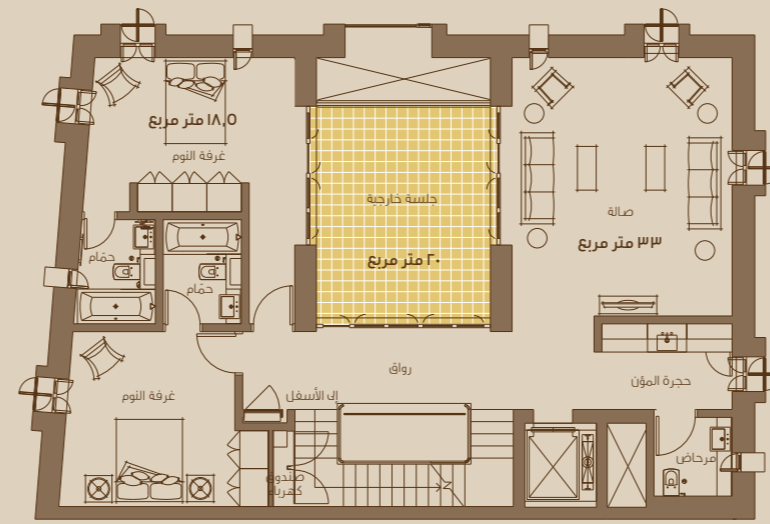
الطابق الثالث



الطابق الرابع



الطابق الأول



الطابق الثاني

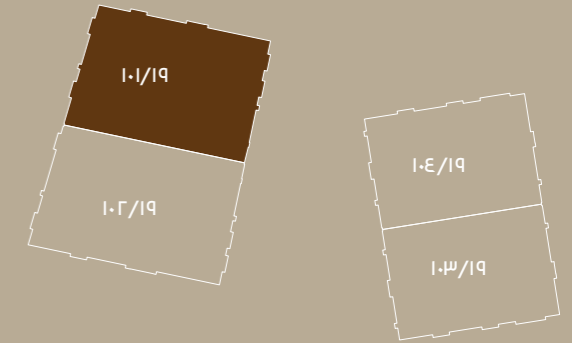
H05

طابق نموذجي 0هـ

١٠/١٩

0 غرف نوم

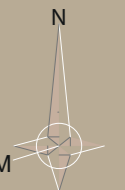
مساحة الوحدة	٥٩١ م ^٢
مساحة مشتركة	١٠٦ م ^٢
مرآب	**
إجمالي المساحة	٦٩٧ م ^٢
*المساحات المشتركة تتضمن الشرفات، والجلسات الخارجية، والأقنية الداخلية **مواقف مخصصة تحت الأرض	



مفتاح الخريطة

عنوان الوحدة السكنية

١٠١/١٩/٨٤٠/٠٣



جميع أبعاد الغرف تعتمد المتر وحدة للقياس، وتقاس وفقاً للعناصر الإنشائية، باستثناء ديكورات الجدران والتفاوتات الخاصة بالأعمال الإنشائية. تم تزويد جميع الأبعاد من قبل استشارييننا المعماريين. جميع خصائص المواد والأبعاد والرسومات هي تقريبية عند الطباعة. المساحة الفعلية قد تختلف عن المساحة المنصوص عنها. الرسومات لا تعبر الأخطاء والمحذوفات التي قد تقع. يحتفظ المطور بالحق في إجراء مراجعة للمخططات الطابقية وأي مكونات، ومواد، وأبعاد، ورسومات، ومزايا جرى ذكرها في هذه النشرة التعريفية من دون سابق إشعار.

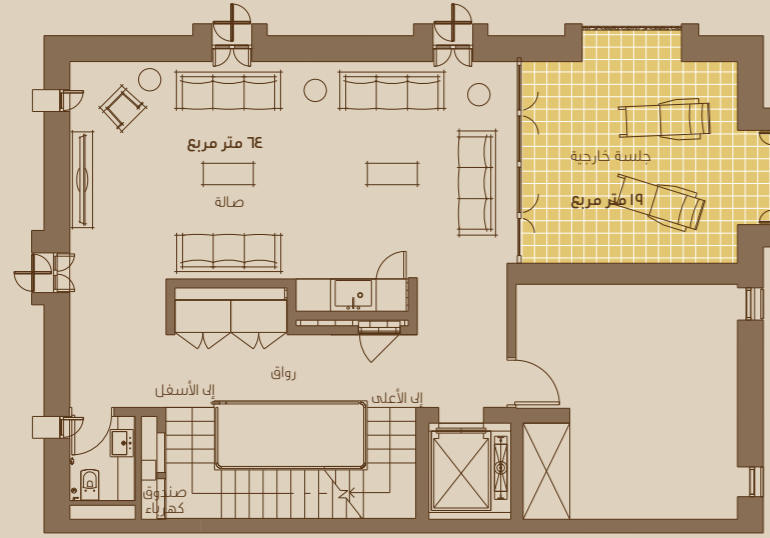
H05

طابق نموذجي ٣ أ

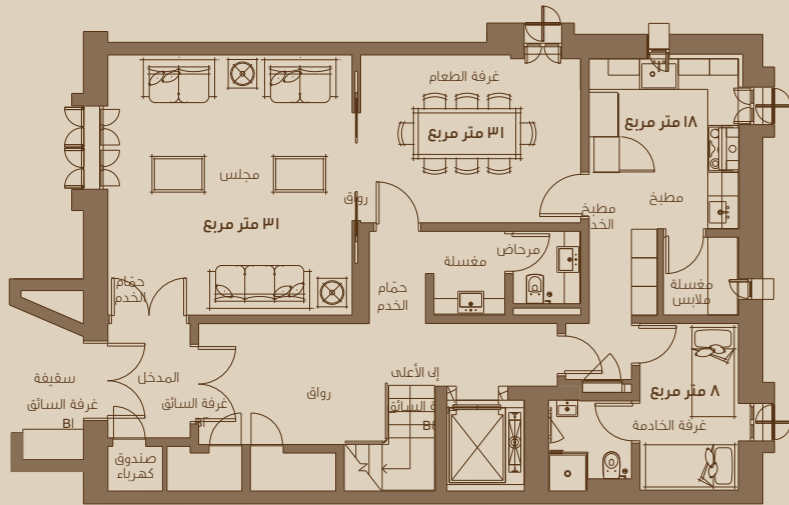
١٠٤/١٩

٣ غرف نوم

مساحة الوحدة	٤١٤ م ^٢
مساحة مشتركة	٥٨ م ^٢
مرآب	**
إجمالي المساحة	٤٧٢ م ^٢
*المساحات المشتركة تتضمن الشرفات، والجلسات الخارجية، والأفنية الداخلية **مواقف مخصصة تحت الأرض	



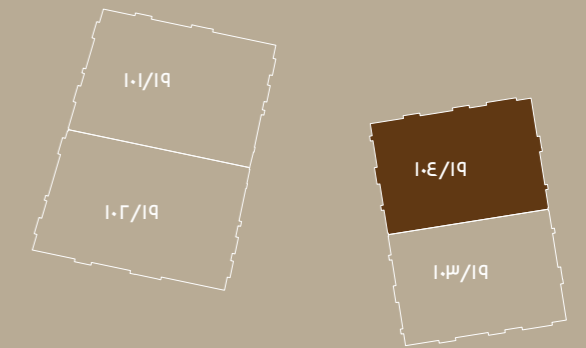
الطابق الثالث



الطابق الأول



الطابق الثاني



مفتاح الخريطة

عنوان الوحدة السكنية
١٠٤/١٩/٨٤٠/٠٣



جميع أبعاد الغرف تعتمد المتر وحدة للقياس، وتقاس وفقاً للعناصر الإنشائية، باستثناء ديكورات الجدران والتفاوتات الخاصة بالأعمال الإنشائية. تم تزويد جميع الأبعاد من قبل استشارييننا المعماريين. جميع خصائص المواد والأبعاد والرسومات هي تقريبية عند الطباعة. المساحة الفعلية قد تختلف عن المساحة المنصوص عنها. الرسومات لا تعبر الأخطاء والمحذوفات التي قد تقع. يحتفظ المطور بالحق في إجراء مراجعة للمخططات الطابقية وأي مكونات، ومواد، وأبعاد، ورسومات، ومزايا جرى ذكرها في هذه النشرة التعريفية من دون سابق إشعار.

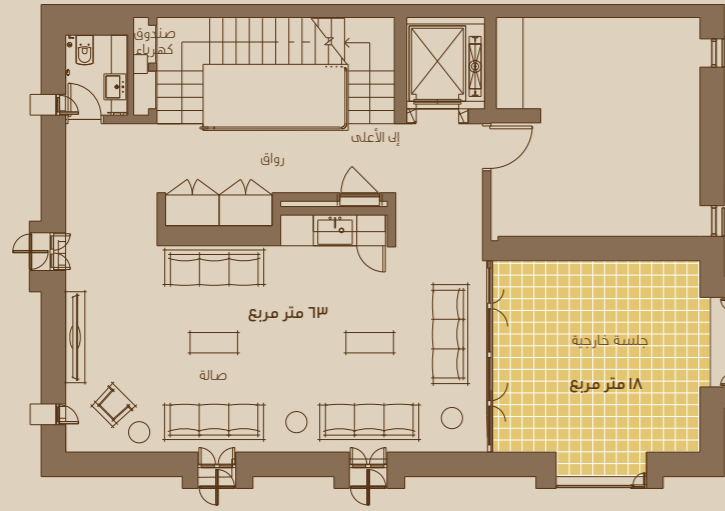
H05

طابق نموذجي ٣٣

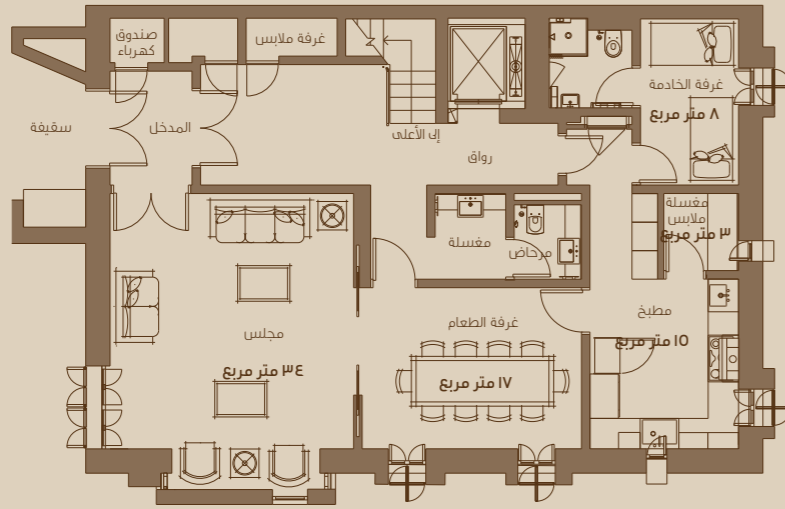
١٠٣/١٩

٣ غرف نوم

مساحة الوحدة	٤١٥ م ^٢
مساحة مشتركة	٤٣ م ^٢
مرآب	**
إجمالي المساحة	٤٥٨ م ^٢
*المساحات المشتركة تتضمن الشرفات، والجلسات الخارجية، والأقنية الداخلية **مواقف مخصصة تحت الأرض	



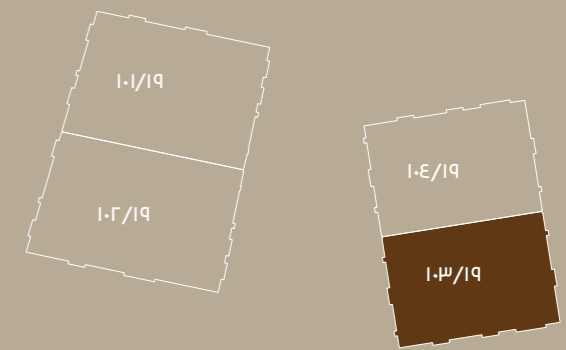
الطابق الثالث



الطابق الأول



الطابق الثاني

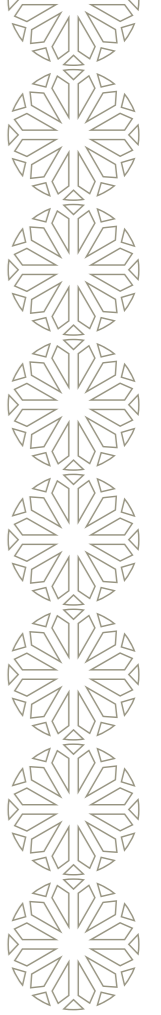


مفتاح الخريطة

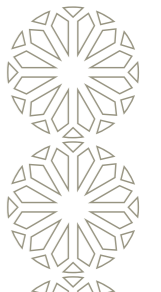
عنوان الوحدة السكنية
١٠٣ / ١٩ / ٨٤٠ / ٠٣



جميع أبعاد الغرف تعتمد المتر وحدة للقياس، وتقاس وفقاً للعناصر الإنشائية، باستثناء ديكورات الجدران والتفاوتات الخاصة بالأعمال الإنشائية. تم تزويد جميع الأبعاد من قبل استشارييننا المعماريين. جميع خصائص المواد والأبعاد والرسومات هي تقريبية عند الطباعة. المساحة الفعلية قد تختلف عن المساحة المنصوص عنها. الرسومات لا تعبر الأخطاء والمحذوفات التي قد تقع. يحتفظ المطور بالحق في إجراء مراجعة للمخططات الطابقية وأي مكونات، ومواد، وأبعاد، ورسومات، ومزايا جرى ذكرها في هذه النشرة التعريفية من دون سابق إشعار.



المواصفات



غرف المعيشة، الطعام، الأروقة الداخلية، وغرف النوم

الأرضيات	حجر، وعقيق يماي، ورخام، وحجر جيرى (مشحوذ ومصقول)
الجدران	جص وصيغ (لون المرمر)
السقف	جص / جبسون بورد وأصباغ (لون الثلج الأبيض)
الحواف	حجر، وعقيق يماي، ورخام، وحجر جيرى (مشحوذ ومصقول)

غرفة الغسيل والتخزين

الأرضيات	بلاط سيراميك
الجدران	جص وصيغ
السقف	جص وصيغ
الحواف	بلاط سيراميك

غرف النوم وغرفة الملابس

الأرضيات	حجر وعقيق يماي (مشحوذ)
الجدران	جص وصيغ (لون المرمر)
السقف	جص وصيغ (لون الثلج الأبيض)
الحواف	حجر وعقيق ناعم (مشحوذ ومصقول)

المطبخ

الأرضيات	حجر جيرى مصقول
الجدران	بلاط سيراميك عالي الجودة وصيغ
السقف	بلاط من الجبسون بورد وألواح جص على الحواف وصيغ

الحمامات

الأرضيات	حجر طبيعي وخزف صيني عالي الجودة
الجدران	بلاط وصيغ ومرابا
السقف	بلاط من الجبسون بورد وصيغ

الشرفات / الجلسات الخارجية (تيراسات)

الأرضيات	حجر
الجدران والسقف	حسب الكساء الخارجي للبناء

خزانات المطبخ

منصة التحضير	سطح من الجرانيت الطبيعي والبزلت
وحدات التخزين	مطبخ أوروبي فاخر من سطح خشبي

خزانات الملابس

مواصفات الوحدات	خشب لكل الجوانب المكشوفة
المقابض	برونز

الأبواب

باب المدخل الرئيسي	خشب صلب مخدّد
الأبواب الأخرى	خشب معاكس مكسو بالقشر (مخدّد)

التكليف

مكيّف مركزي/ من قطعتين مع وحدات تكثيف منفصلة

الإضاءة

أنوار إسقاط سقفية للمطبخ والحمامات والأروقة

أطقم الحمامات

أطقم من الخزف الصيني الأبيض عالي الجودة مع خلطات مطلية بالكروم وإكسسوارات ستانليس ستيل.

المغاسل

جميع الحمامات فاخرة ومزوّدة بمغاسل من الخزف الصيني والرخام

الألمنيوم والزجاج

أشغال الألمنيوم	مقاطع ألمنيوم مطلية عازلة للحرارة
الزجاج	زجاج مضاعف

الأجهزة المنزلية

فرن
موقد
مصفاة دخان
غسالة أطباق
ثلاجة
غسالة
مجففة ملابس
ميكرويف



