

# Msheireb Townhouses

**A10**



**MSHEIREB**  
DOWNTOWN DOHA















# MSHEIREB TOWNHOUSES DOHA'S MOST EXCLUSIVE ADDRESS

Luxurious townhouses offer the perfect home to Qatari families looking to move back to the heart of Doha. These attractive and spacious homes reflect the rich heritage of the Qatari people, and offer state-of-the-art amenities integral to modern living. These unique iconic dwellings are designed with the Qatari lifestyle in mind and deliver exceptional living environments that offer privacy and security together with generous indoor and outdoor spaces and superb functionality.

Drawing on the traditional concept of a "Freej", the townhouses are arranged in clusters around communal gardens, encouraging a spirit of family and a sense of community. Accessed from the communal garden, the houses are organised to balance the social and communal nature of the Qatari people, while addressing the cultural privacy of the family.

Each cluster comprises 4 to 11 townhouses, whose residents share a garden, and a communal majlis that can be used by residents for entertaining.

The townhouses enjoy the 21st-century amenities of private basement parking, which are accessed by a private lift, and spacious, well-lit contemporary space, with private courtyards and roof terraces - many with rooftop pools. Resident's privacy is maintained through the use of carefully modelled walls that allow in daylight while maintaining privacy.





# MSHEIREB TOWNHOUSES

The collection of these exclusive 3- to 5-storey townhouses are centred around clusters in groupings of 4, 5 and 11 townhouses. Within each unit, the ground floor features the majlis and main dining area, with an exquisitely detailed show kitchen. Living spaces are placed on the upper levels, with most bedrooms featuring en-suite bathrooms and large closets. The townhouses benefit from rooftop terraces many of which featuring a private swimming pool, retractable shade, and sun deck. Additionally, most townhouses have individually accessed garages at basement level together with large service kitchens, and driver and maids quarters.

Ranging in size from 444 to 1,316 square metres, the design of these exclusive townhouses utilise both traditional and new technology to achieve maximum comfort with minimum energy use by creating shade, and minimising heat gains. The design also encourages indoor and outdoor living by delivering high quality outdoor spaces that offer shade from the sun whilst maintaining privacy. The homes, both individually and as groups, are also designed to modulate the skyline and to deliver a successful set of internal and external spaces and an appropriate response to climate.

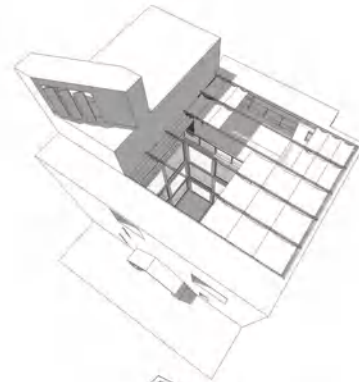






# ANATOMY OF A TOWNHOUSE

## Sunshades



## Rooftop

Pool and terrace level



## Second Level



## First Level



## Ground Level

Majlis and courtyard living



## Lower Ground

Parking level



Two of the clusters also offer two upscale duplex homes each that provide both public and private zones that exhibit distinct views, often to private terraces, giving a villa-like experience while opening up to possibilities of connecting and disconnecting spaces as well as catering for different occasions. The layouts conform to the particular requirements of traditional Qatari living arrangements and are provided with generous screened terraces.

Each duplex home features unique layouts and arrangements that respond to the architecture of Msheireb Downtown Doha. Parking is provided in dedicated basement areas.

The individual duplex homes exhibit a community area that features an ample majlis and dining room. This is balanced with a private area with bedrooms, most offering en-suite bathrooms and luxury living space.

The exterior faces of the townhouses are simple and solid, with carefully modelled walls used to allow in daylight while maintaining privacy. The facades comprise two layers, with an inner layer of render held by outer layer of ribbing in stone. The inner facades are emphasised with a lining of stone and more window openings, enriched with patterned shutters and screens that provide privacy and shade.

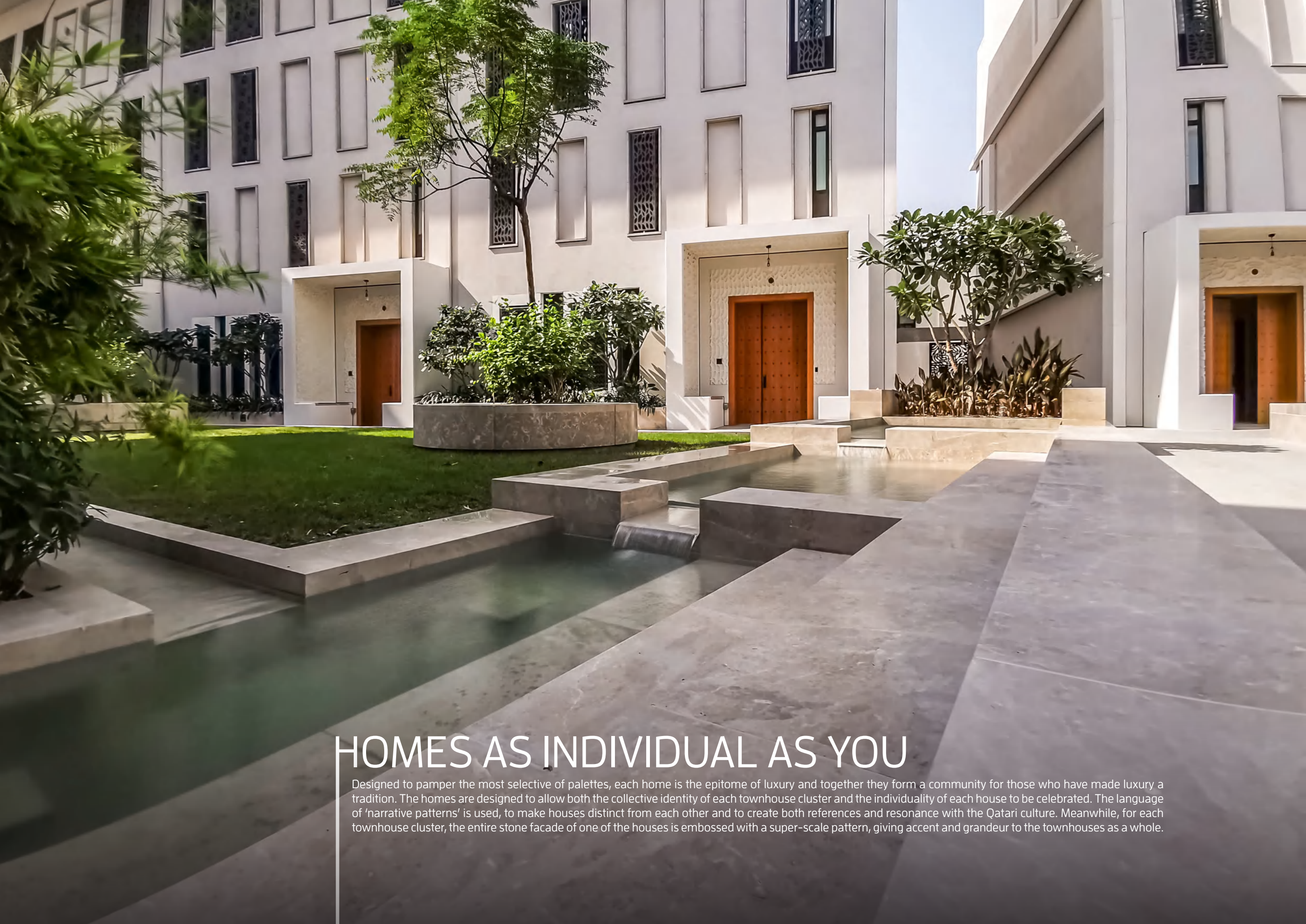
Msheireb townhouses offer a way of life that would be difficult to match elsewhere. With beautiful homes, an extensive variety of retail, and every amenity right on one's doorstep, the project offers a combination of understated luxury and day-to-day convenience that will position it as one of the region's most desirable addresses.







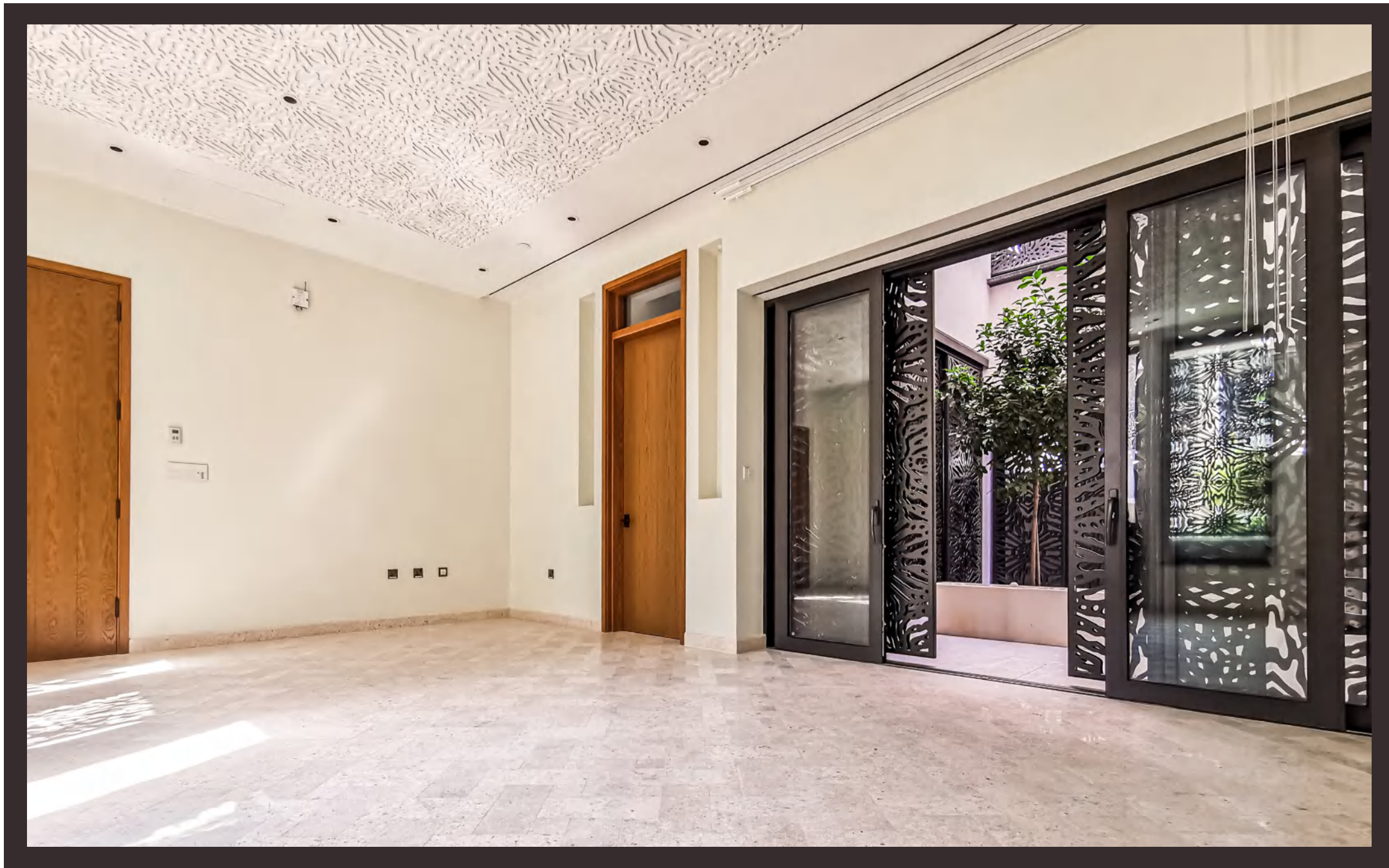




## HOMES AS INDIVIDUAL AS YOU

Designed to pamper the most selective of palettes, each home is the epitome of luxury and together they form a community for those who have made luxury a tradition. The homes are designed to allow both the collective identity of each townhouse cluster and the individuality of each house to be celebrated. The language of 'narrative patterns' is used, to make houses distinct from each other and to create both references and resonance with the Qatari culture. Meanwhile, for each townhouse cluster, the entire stone facade of one of the houses is embossed with a super-scale pattern, giving accent and grandeur to the townhouses as a whole.







# EXPERIENCE THE SERENITY OF UNDISTURBED PRIVACY

The organisation of each house is a contemporary version of the traditional layout with the majlis entrance on one side and the family entrance on the other. The house divides naturally into a public zone for visitors and a private zone for the family, with screens between the two to ensure that privacy can be maintained when guests are being entertained.

The courtyard facades are largely self-shaded by the surrounding mass of the house. This enables the living areas and circulation to form part of a larger 'courtyard' with deep vistas through the interior and exterior spaces. By contrast, the walls facing the street contain few openings and provide a private, screened interface with the public realm that is typical of the traditional Islamic city. The very close proximity of adjacent buildings across pedestrian alleyways (or sikka) has led to architectural responses including projecting bays for lateral views and window shutters incorporating patterns developed from our research into Qatari cultural and natural history.









A photograph of a modern architectural courtyard. In the foreground, there are several large, rectangular stone planters or seating areas. A paved walkway leads towards a central area with a pergola structure supported by stone columns. The pergola has decorative metal screens. There are several trees and lush greenery throughout the courtyard. In the background, there are modern buildings with large windows and balconies. The overall atmosphere is bright and open.

## SPACES DESIGNED TO SUIT YOUR LIFESTYLE

Carefully designed with an optimal balance of common areas and private spaces, the Msheireb Townhouses bring out the best of both. From the outside, the architecture allows residents to enjoy varying levels of privacy and social interaction according to their preference. Common gardens and majlis offer an opportunity to mingle with the neighbours or celebrate a social occasion.

The living and dining areas are reserved for family use and honoured guests. In the innermost reaches of each home, private rooms offer utmost personal sanctuary with no compromise on luxury.

Principles of space have been judiciously applied to the organisation of rooms, windows, rooftops and courtyards. The Qatari influence is unmistakably evident in the design and engineering of every area.









# SITE PLAN







A10

Qasr  
Sheikh Suhaim bin Hamad

I02

H05

I09

I08



# A10



- With 11 townhouses and 2 duplex homes spread across five storeys, this cluster is adjacent to Qatar Academy Msheireb.
- Private parking spaces for 3 cars are dedicated for each townhouse within their respective garage.
- Separate rooms for maids and drivers are located on the basement level.
- Each townhouse has a private majlis with direct access to the main entrance.
- Living spaces are placed on upper floors with a detailed show kitchen on the ground and first floors.
- All bedrooms are extremely spacious and most feature en-suite bathrooms and large closets.
- A stand-alone community majlis is also located within this cluster with a community room above it.
- There is a community garden exclusive to residents and their guests, as well as individual private courtyards within each townhouse.
- Each townhouse within this cluster has a private pool and rooftop terrace.
- Each townhouse has a private lift with access to the basement level parking.

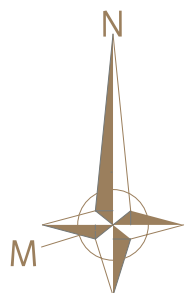
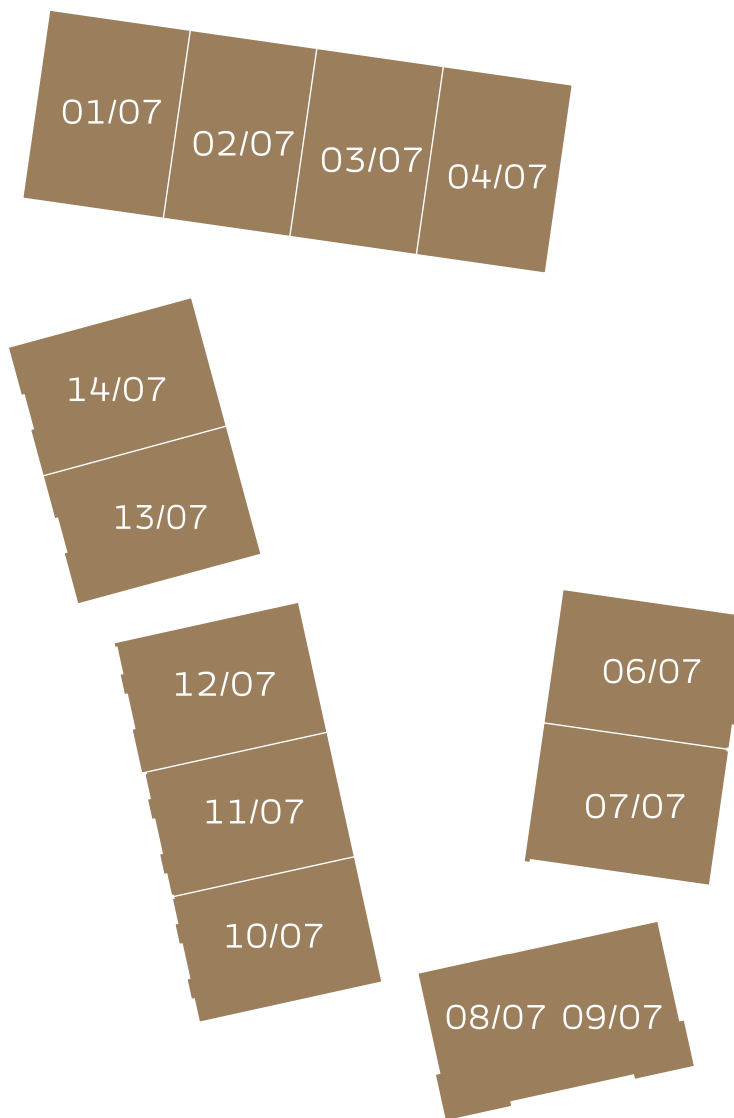




## SUMMARY OF A10

Type	Unit Address	Number of Rooms	Total Area (m <sup>2</sup> )
6C	14/07/1982/03	6	943
	13/07/1982/03	6	929
	12/07/1982/03	6	927
	04/07/1982/03	6	916
	11/07/1982/03	6	916
	02/07/1982/03	6	915
	03/07/1982/03	6	915
	10/07/1982/03	6	914
	01/07/1982/03	6	883
6D	07/07/1982/03	6	973
	06/07/1982/03	6	960
4C	08/07/1982/03	4	451
	09/07/1982/03	4	450

## KEY PLAN



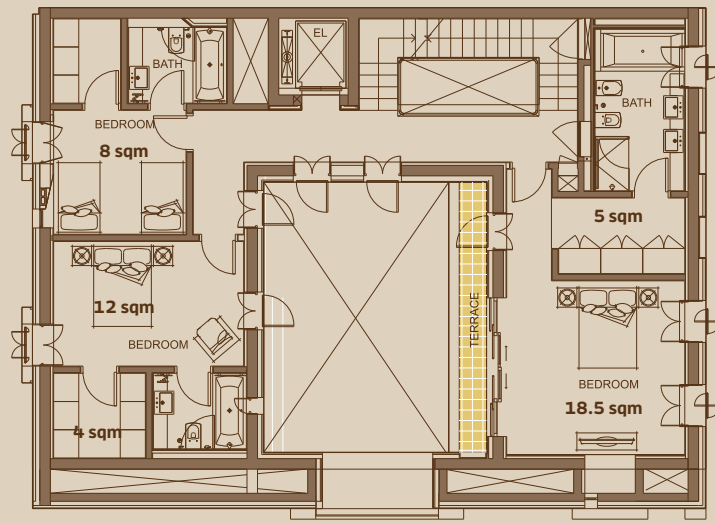




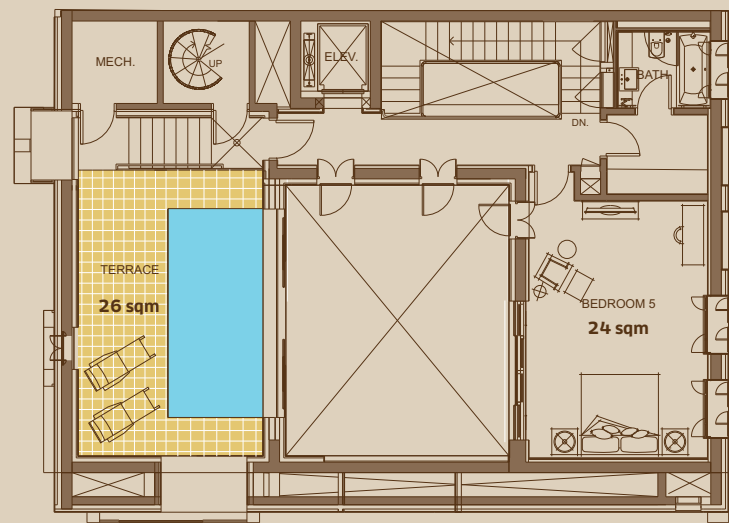
# A10 - LOCATION



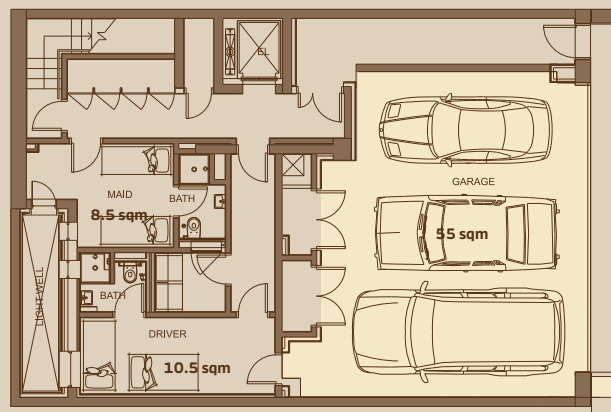




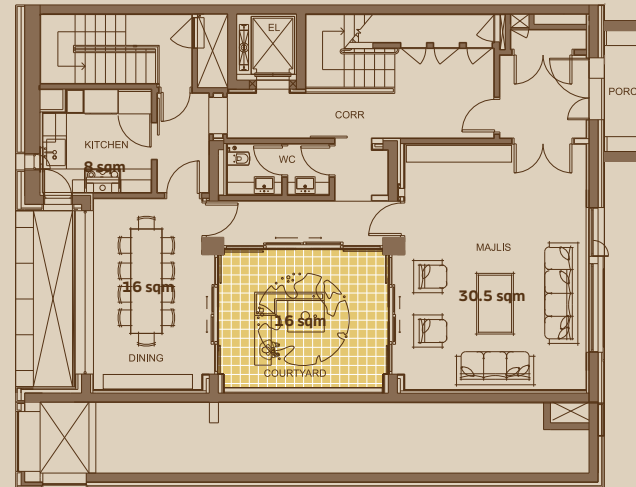
Level - 02



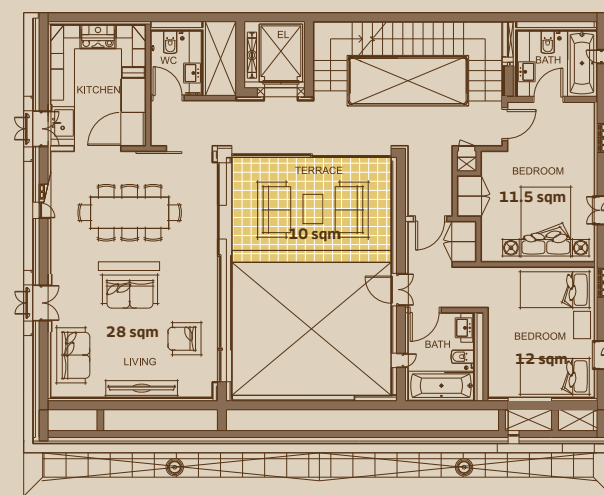
Level - 03



Basement Level



Ground Level



Level - 01

# A10

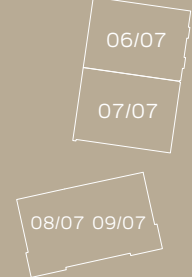
## Typical Floor Plan 6C

10/07, 11/07, 12/07, 13/07, 14/07,  
01/07, 02/07, 03/07, 04/07

6 Bedrooms

Unit Area	758 m <sup>2</sup>
Limited Common Area	93 m <sup>2</sup>
Garage	63 m <sup>2</sup>
TOTAL	914 m <sup>2</sup>

\* Limited common areas include balcony, rooftop terrace & internal courtyard



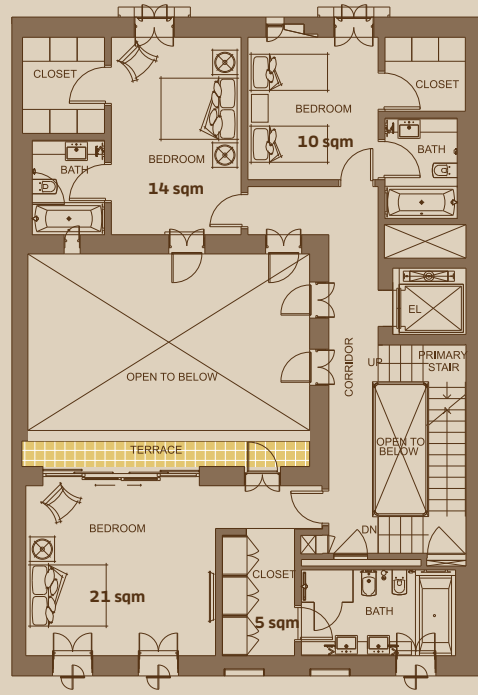
KEY PLAN

- Unit Address
- 10/07/982/03
  - 11/07/982/03
  - 12/07/982/03
  - 13/07/982/03
  - 14/07/982/03
  - 01/07/982/03
  - 02/07/982/03
  - 03/07/982/03
  - 04/07/982/03

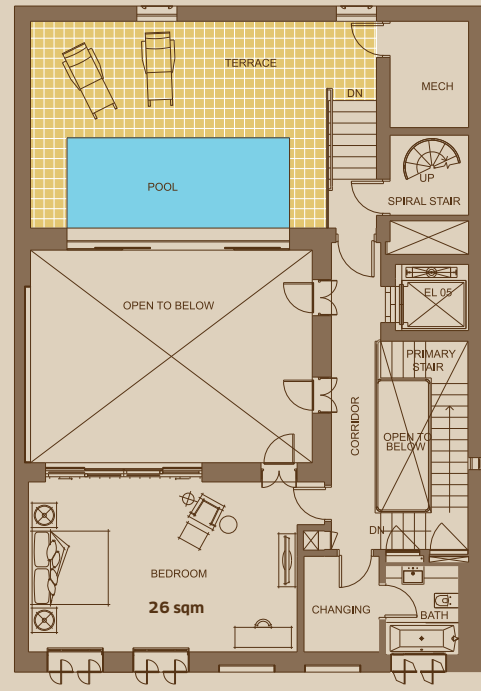


All room dimensions are in metric and measured to structural elements and exclude wall finishes and construction tolerances. All dimensions have been provided by our consultant architects. All materials, dimensions, drawings features and amenities are approximate at the time of printing. Actual area may vary from stated area. Drawings not to scale E & EO. The developer reserves the right to make revisions to the floor plans and any features, materials, dimensions, drawings and amenities mentioned in this brochure without notice.

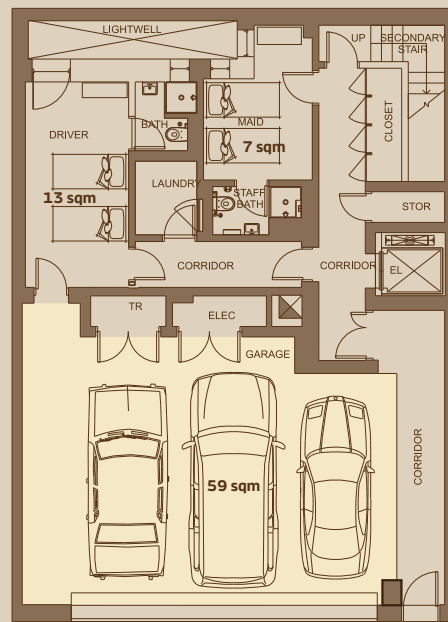




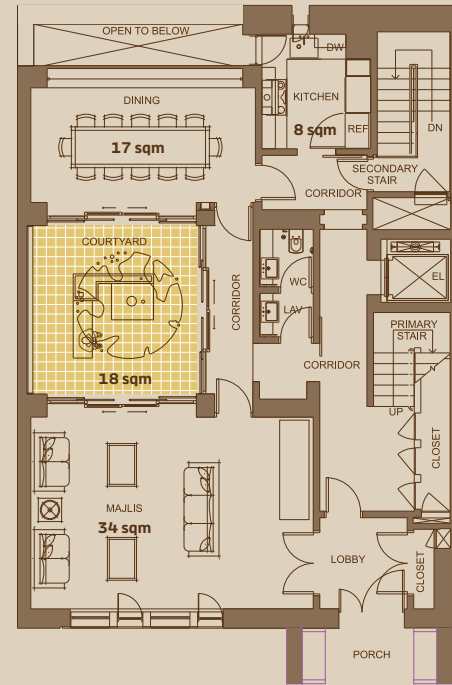
Level - 02



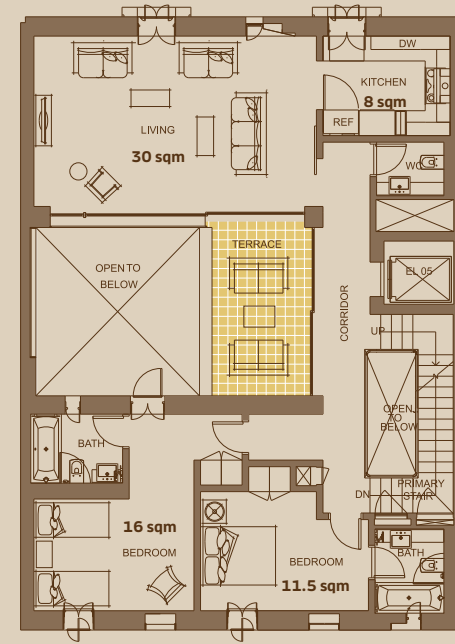
Level - 03



Basement Level



Ground Level



Level - 01

# A10

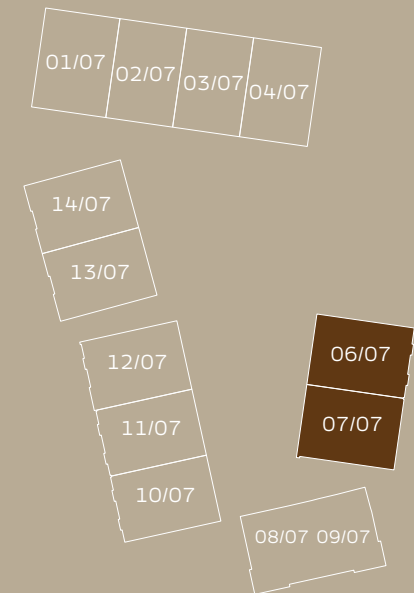
## Typical Floor Plan 6D

06/07, 07/07

6 Bedrooms

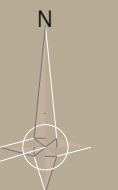
Unit Area	788 m <sup>2</sup>
Limited Common Area	105 m <sup>2</sup>
Garage	67 m <sup>2</sup>
TOTAL	960 m <sup>2</sup>

\* Limited common areas include balcony, rooftop terrace & internal courtyard



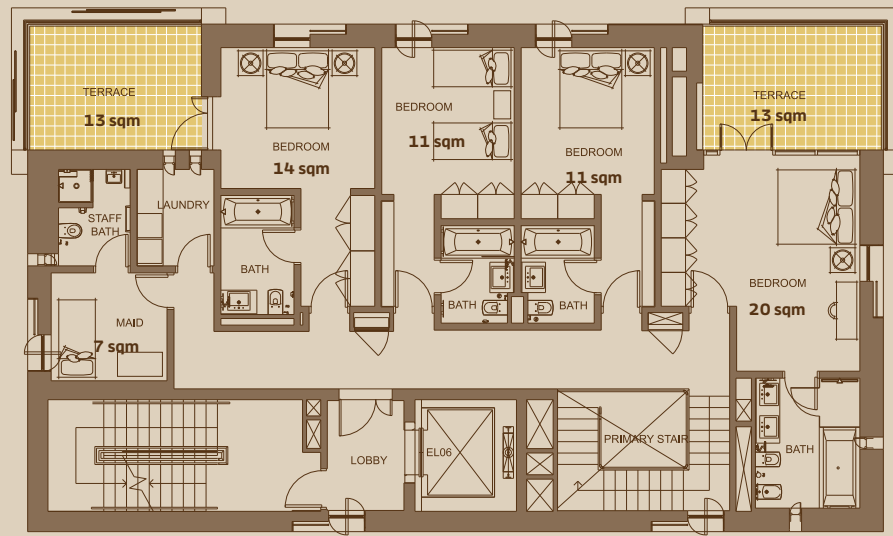
KEY PLAN

Unit Address  
06/07/982/03  
07/07/982/03

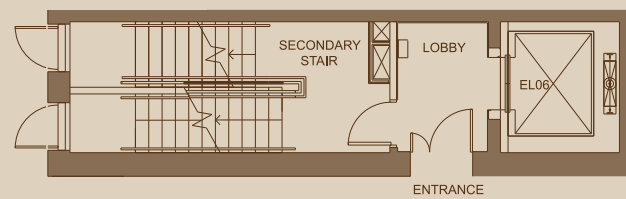


All room dimensions are in metric and measured to structural elements and exclude wall finishes and construction tolerances. All dimensions have been provided by our consultant architects. All materials, dimensions, drawings features and amenities are approximate at the time of printing. Actual area may vary from stated area. Drawings not to scale E & EO. The developer reserves the right to make revisions to the floor plans and any features, materials, dimensions, drawings and amenities mentioned in this brochure without notice.

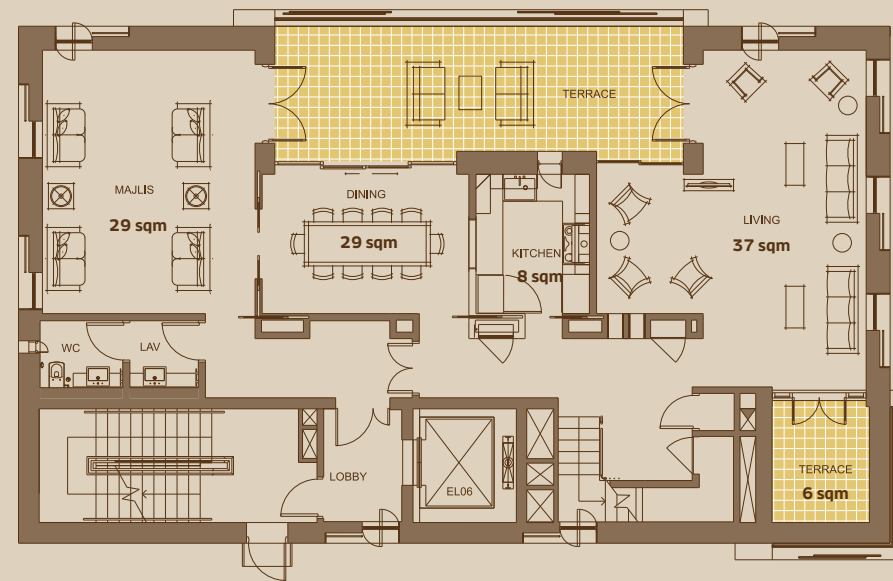




Upper Level



Ground Level



Lower Level

# A10

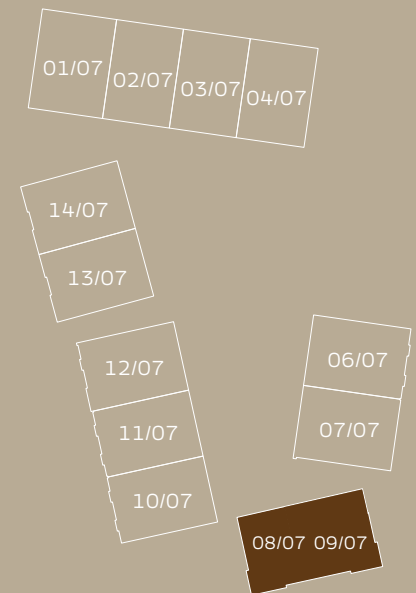
## Typical Floor Plan 4C

08/07, 09/07

4 Bedrooms

Unit Area	367 m <sup>2</sup>
Limited Common Area	84 m <sup>2</sup>
Garage	**
TOTAL	451 m <sup>2</sup>

\* Limited common areas include balcony, rooftop terrace & internal courtyard  
 \*\* Dedicated parking at basement level



KEY PLAN

Unit Address  
 08/07/982/03  
 09/07/982/03



All room dimensions are in metric and measured to structural elements and exclude wall finishes and construction tolerances. All dimensions have been provided by our consultant architects. All materials, dimensions, drawings features and amenities are approximate at the time of printing. Actual area may vary from stated area. Drawings not to scale E & EO. The developer reserves the right to make revisions to the floor plans and any features, materials, dimensions, drawings and amenities mentioned in this brochure without notice.



# SPECIFICATIONS



## LIVING, DINING, INTERNAL CORRIDORS & FAMILY ROOM:

Floors	Stone, Onyx marble & limestone (honed & brushed)
Walls	Plaster and paint (alabaster)
Ceiling	Plaster/gypsum board and paint (snowbound)
Skirting	Stone, Onyx marble & limestone (honed & brushed)

## LAUNDRY & STORAGE:

Floors	Ceramic tiles
Walls	Plaster and paint
Ceiling	Plaster and paint
Skirting	Ceramic tiles

## BEDROOMS & DRESSING ROOM:

Floors	Stone, Onyx marble (honed)
Walls	Plaster and paint (alabaster)
Ceiling	Plaster/gypsum board and paint (snowbound)
Skirting	Stone, Onyx (honed & brushed)

## KITCHEN:

Floors	Stone, limestone (honed)
Walls	High quality ceramic tiles and paint
Ceiling	Gypsum board and paint

## BATHROOMS:

Floors	Natural stone & high quality porcelain tile
Walls	Tiles, paint and mirror
Ceiling	Gypsum board lay-in tiles

## BALCONIES/TERRACES:

Floors	Stone
Walls & Ceiling	As per external building finish

## KITCHEN CABINETS:

Counter Top	Natural stone, Basalt (honed)
Units	High quality European kitchen with wood finish

## WARDROBES:

Finish	Wood on all exposed faces
Hardware	Bronze finish

## DOORS:

Main entrance door	Solid wood door (grooved)
Other doors	Wood door finished with stained veneer (grooved)

## A/C:

Split/ducted split AC with individual condenser units

## LIGHT FITTING:

Down lights to kitchen, bathrooms and corridor areas  
Recessed LED down lights

## SANITARY WARE:

High quality white porcelain tiles with chrome plated accessories

## VANITY UNITS:

All bathrooms are provided with premium vanity units, including high quality natural stone countertops with porcelain wash basins

## ALUMINIUM & GLAZING:

Aluminium Works	Thermal insulated aluminium
Glass	Double glazing

## HIGH QUALITY EUROPEAN APPLIANCES:

Oven  
Cooking range  
Range hood  
Dishwasher  
Refrigerator/freezer  
Washing machine  
Dryer  
Microwave











# منازل مدينة مشيرب

## A10



مشيرب العقارية

# مشيرب

قلب الدوحة











# منازل مدينة مشيرب عنوان النخبة

توفّر "منازل مدينة مشيرب" الراقية الحلّ المثالي للعائلات القطرية التوّاقة للعودة إلى قلب الدوحة، إذ تبتثق من صميم التراث القطري الغني، فيما تحتضن هذه المنازل الفسيحة أحدث المرافق والخدمات التي تشكّل جزءاً لا يتجزأ من الحياة العصرية. فقد تمّ تصميم هذه المنازل باستخدام مفردات معمارية قطرية لتمنح قاطنيها بيئة مريحة للعيش بخصوصية وأمان في مساحات داخلية وخارجية رحبة وعملية في الاستخدام.

وتتجلّى العناصر الفريدة للمهندسة المعمارية التقليدية القطرية من خلال تصميم الوحدات السكنية على طراز الفريج التقليدي حول مجلس وساحة مشتركتين لتشكل أحياءً سكنية تمنح السكان الخصوصية والإحساس بالأمان والألفة الاجتماعية.

ويضمّ كلّ فريج ما بين ٤ إلى ١١ منزلاً يتقاسم سكّانها حديقةً مشتركة تكون بمثابة البوّابة للحبّي تتوزّع حولها المنازل بأسلوب متوازن بين الطبيعة الاجتماعية للشعب القطري وخصوصية الحياة العائلية ومجلساً مشتركاً يمكن للقاطنين استخدامه لاستقبال الضيوف. وتمّ تزويد "منازل مدينة مشيرب" بمرافق عصرية، بما فيها موقف للسيارات في الطابق السفلي، ومصاعد، وباحات خاصة، وجلسات خارجية على السطح، والعديد منها مزوّد بحوض سباحة خاص. وتتمّ المحافظة على خصوصية السكان من خلال سواتر تحجب الرؤية عن الشارع الخارجي وجدران مزخرفة تسمح بانسياب ضوء النهار للداخل وتوفّر الخصوصية في آن واحد.





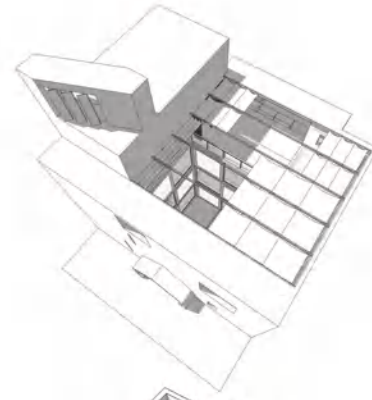






# تفصيل منزل مدينة مشيرب

مضلات



الطابق العلوي  
بركة السباحة  
والشرفة



الطابق الأول



الطابق الثاني



الطابق الأرضي  
المجلس  
وساحة المعيشة



الطابق السفلي  
موقف سيارات



ويضمّ الفرغان أيضاً شفتي دوبيكس فاخرتان، يتضمّن كلٌّ منهما أقساماً عاقّة وأخرى خاصة بإطلالات متميّزة، غالباً على شرفات خارجية ذات خصوصية مشابهة للخصوصية التي تمنحها "منازل مدينة مشيرب". وينسجم التقسيم الداخلي في الشقة مع المتطلبات الخاصة لنمط الحياة القصرية التقليدية، فضلاً عن جلسات خارجية فسيحة.

وتتمدّ كلّ واحدة من هذه الشقق على ٤ طوابق وتتضمّن تصاميم تتناسق بشكل رائع مع العمارة الفريدة لمشروع "مشيرب قلب الدوحة". وتضمّ كل شقة مجلساً أنيقاً وغرفة طعام، وأجنحة من 0 غرف مزوّدة معظمها بحمام داخلي وصالة معيشة فاخرة، وقد تم تخصيص مواقف خاصة للسيارات تحت الأرض.

وتتسم الواجهات الخارجية للمنازل بالبساطة والصلابة، مع جدران مصمّمة بعناية فائقة لتسمح لضوء النهار بالانسياب إلى الداخل دون أن يقلل ذلك من الخصوصية، وتتألف الواجهات من طبقتين، إحداهما داخلية مثبتة بطبقة خارجية من الحجر المزخرف تضمّ الكثير من فتحات النوافذ المعززة بسواتر توفر الخصوصية والظل معاً.

توفّر مدينة "مشيرب قلب الدوحة" أسلوباً حياتياً من الصعب أن يتوفّر في أيّ منطقة أخرى. فيإى جانب جمالها قلباً وقلوباً، تتمتع الأحياء السكنية في "مشيرب" بكونها قريبة من أماكن العمل، وقريبة أيضاً من جميع التسهيلات الأخرى التي يحتاجها السكان. فعلى بعد خطوات من عتبة منزله، يجد السكان كل متطلباته، بدءاً من منتجات الرفاهية والبضائع الفخمة، وصولاً إلى المستلزمات اليومية.



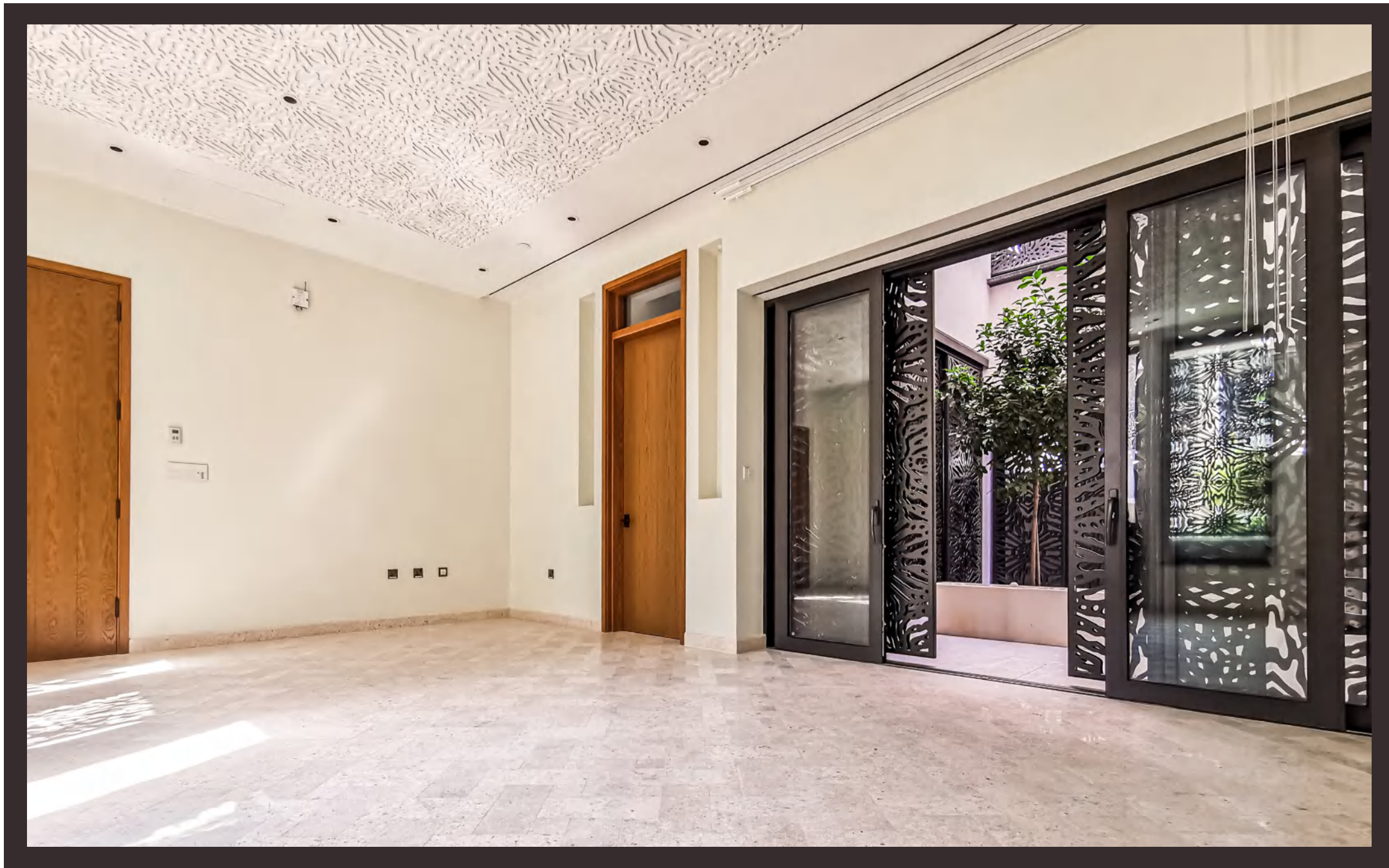




## منازل بطابع شخصي

تم تصميم كل منزل من "منازل مدينة مشيرب" على حدة ليكون رمزاً للفخامة يرقى إلى الذوق الشخصي لصاحبه، مهما صعب إرضاءه، فيما تشكل المنازل مع بعضها بعضاً مجتمعاً قائماً بحد ذاته يحتضن أولئك الذين اعتادوا الامتياز وبات تقليداً يومياً لديهم. ويمنح التصميم الجماعي للمنازل هوية شمولية لكل فريج وخصوصية فردية لكل منزل. وقد تم ابتكار لغة معمارية قائمة على الأسس المعمارية القطرية الأصيلة، حيث يتمايز كل منزل عن الآخر بينما تردد المنازل جميعها صدى التراث القطري بنبرة واضحة. وفي كل فريج، تم نقش الواجهة الحجرية للمنازل بزخرفة فريدة، مما يعطي للفريج ككل مظهراً وطابعاً مميزين.







# هدوء وخصوصية في منزلك

يشكّل مخطّط كلّ منزل من "منازل مدينة مشيرب" نسخة عصرية من التوزيع التقليدي للبيوت القطرية، حيث يقع مدخل المجلس على أحد الجانبين والمدخل الخاص بالعائلة في الجانب الآخر. وينقسم المنزل بشكل طبيعي إلى ركن التّوار العام وركن العائلة الخاص، مع وجود سواتر بين الركنين بما يضمن الخصوصية التامة لأهل المنزل أثناء استقبال الضيوف.

تشجّع الإطلالات الخلّابة بالإضافة إلى واجهات الباحات المظلّلة سكّان الفريج على استخدام المساحات الداخلية والخارجية للمنازل. كما وتحتوي الجدران المطلّة على الشارع على عدد محدود من الفتحات وتوفّر حاجزاً محجوباً عن الفضاء العام على غرار العمارة الإسلامية التقليدية. ولتوفير الخصوصية للمباي المجاورة في الجهة الأخرى تم وضع حلول معمارية، بما فيها شبابيك بارزة تحجب الرؤية الجانبية وسواتر للنوافذ باستخدام أشكال تم تصميمها بناءً على الأبحاث المنبثقة من ثقافة قطر وتاريخها الطبيعي.







## حيز شخصي لراحتك

تم تصميم "منازل مدينة مشيرب" في مشروع "مشيرب" بعناية فائقة لتجمع بصورة متوازنة بين المساحات العامة والفضاءات الخاصة. فمن الخارج إلى الداخل، يمنح التصميم المعماري السكان مستويات متفاوتة من الخصوصية والتفاعل الاجتماعي بحسب رغبتهم.

فالمجلس والحدائق المشتركة توفر فرصة التواصل مع الجيران أو الاحتفال بمناسبة اجتماعية.

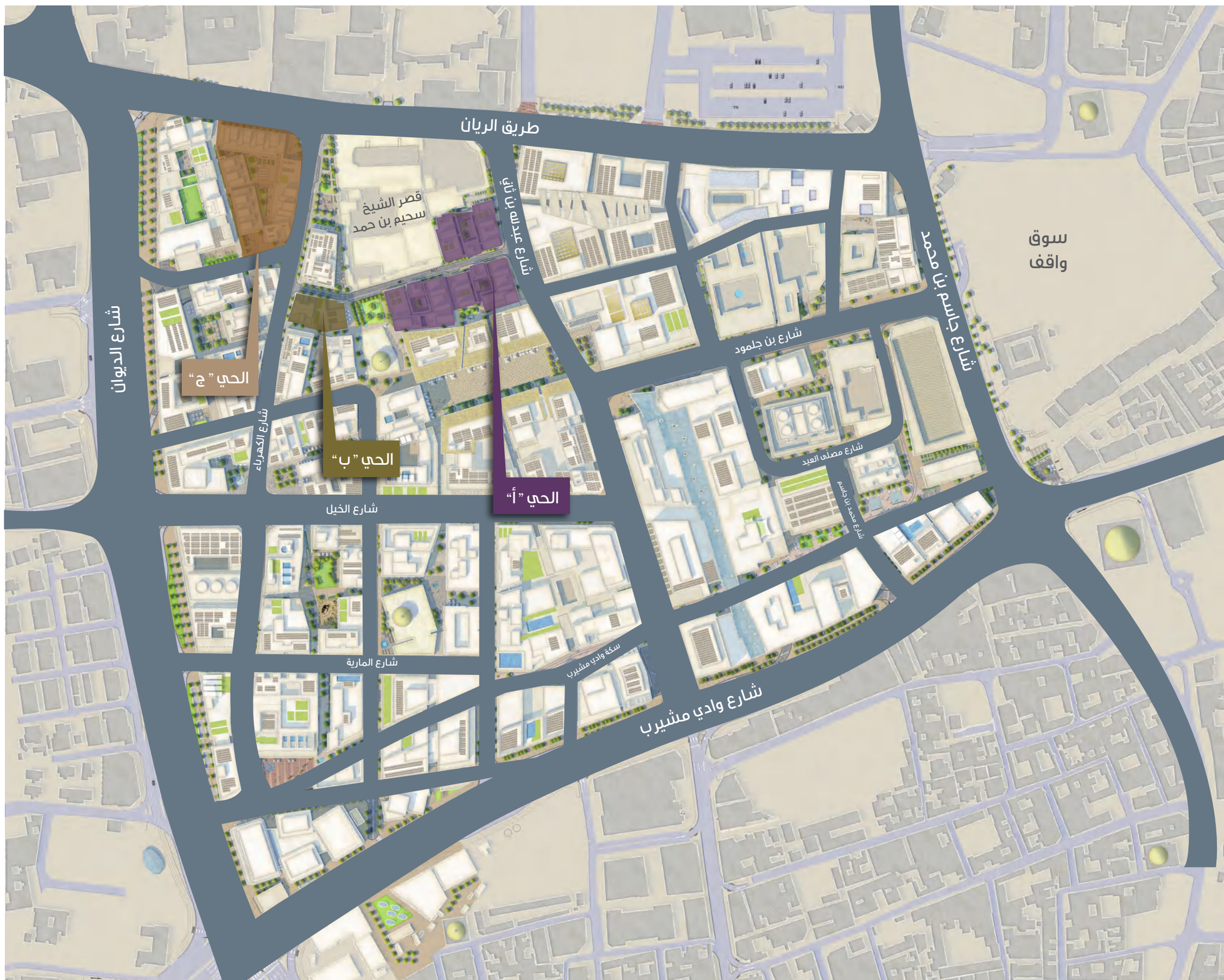
وأما أركان المعيشة، فهي مخصصة لاستخدام العائلة وضيوفاها المقربين. وفي كل منزل، توفر غرف النوم ملاذاً شديد الخصوصية من دون أي مسالمة على القامة.

وقد تم تطبيق مبادئ الراحة بدقة متناهية في توزيع الغرف، والنوافذ والسقوف، والبساتين. وتبدو اللغة المعمارية القطرية جلية في تصميم وهندسة كل ركن من أركان المنزل.









# خريطة الموقع





طريق الريان

A10

قصر  
الشيخ سحيم بن حمد

102

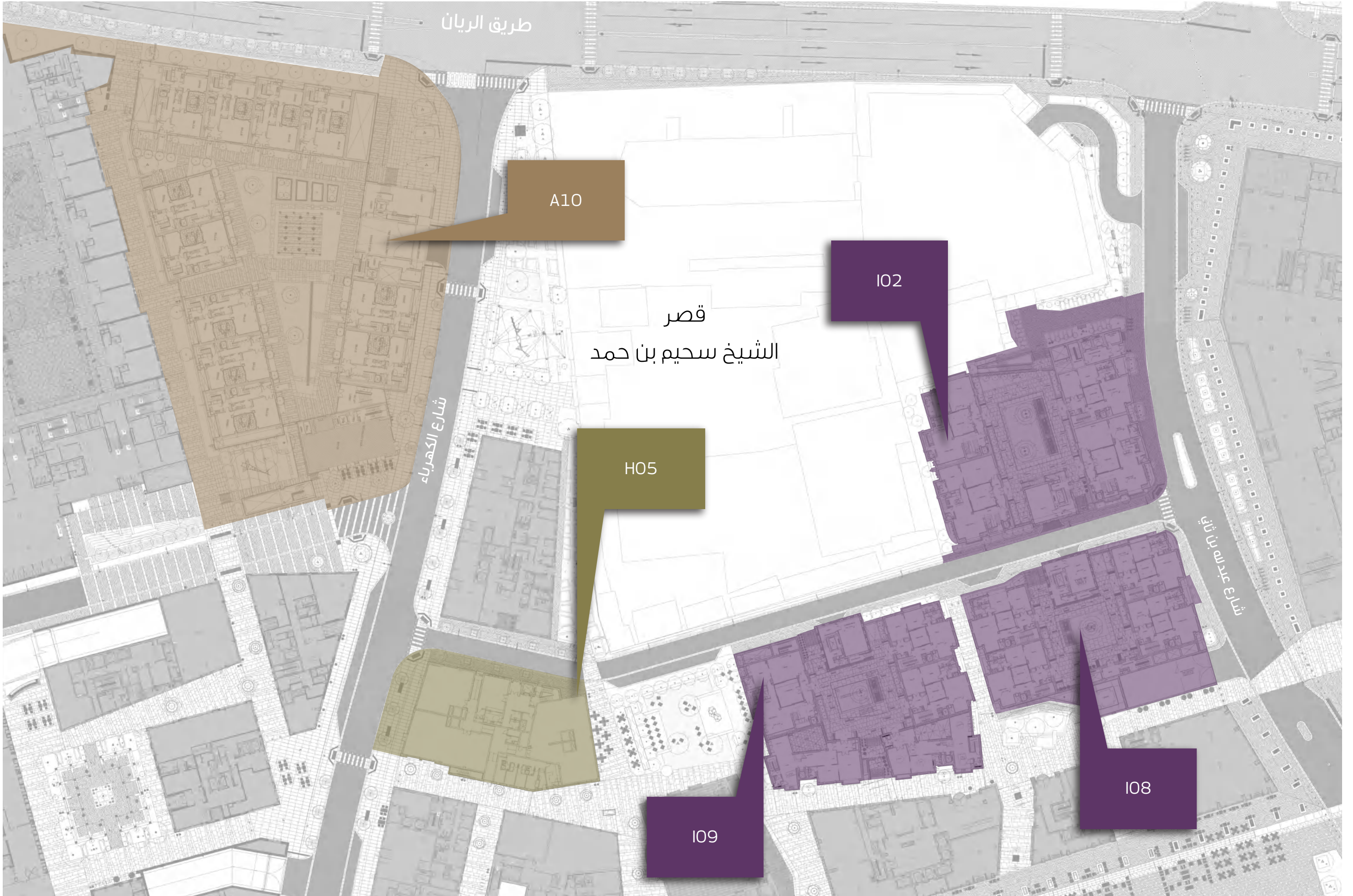
H05

شارع الكهرياء

شارع عبد الله بن يحيى

108

109

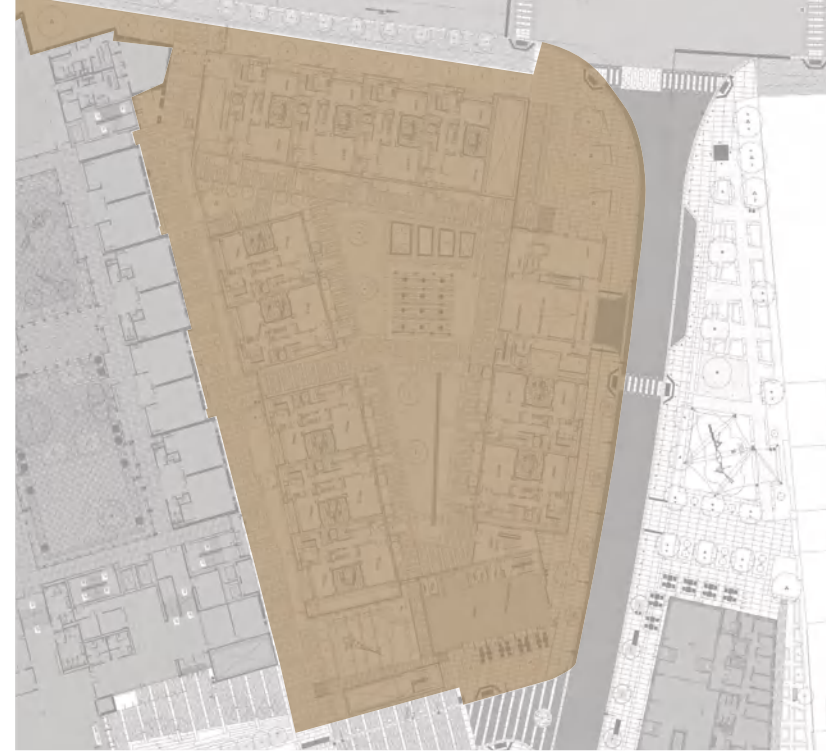




# A10



- يقع هذا الفريج، المؤلف من 11 فيلا وشقتي دوبليكس ممتدة عبر 0 طوابق، على مقربة من أكاديمية قطر مشيرب .
- كل منزل مزود بموقف لثلاث سيارات ضمن مرآب خاص.
- يضم كل منزل غرفة منفصلة للخدم والسائقين في الطابق السفلي.
- كل منزل مزود بمجلس خاص مع ممر مباشر من المدخل الرئيسي للمنزل.
- تقع غرف النوم في الطوابق العلوية.
- جميع غرف النوم فسيحة ومعظمها تضم حمامات داخلية وخزانات ملابس رحية.
- يضم الفريج مجلس خارجي تعلوه قاعة متعددة الاستخدامات.
- كل منزل مزود بحديقة مشتركة لسكان الفريج وضيوفهم وباحات خاصة.
- يضم كل منزل من منازل الفريج حوض سباحة خاص وجلسة خارجية على السطح.
- كل منزل مزود بمطبخ تقديم في الطابق الأرضي بالإضافة إلى مطبخ خدمات بالطابق السفلي.
- يحتوي كل منزل على مصعد خاص يؤدي إلى المرآب السفلي.

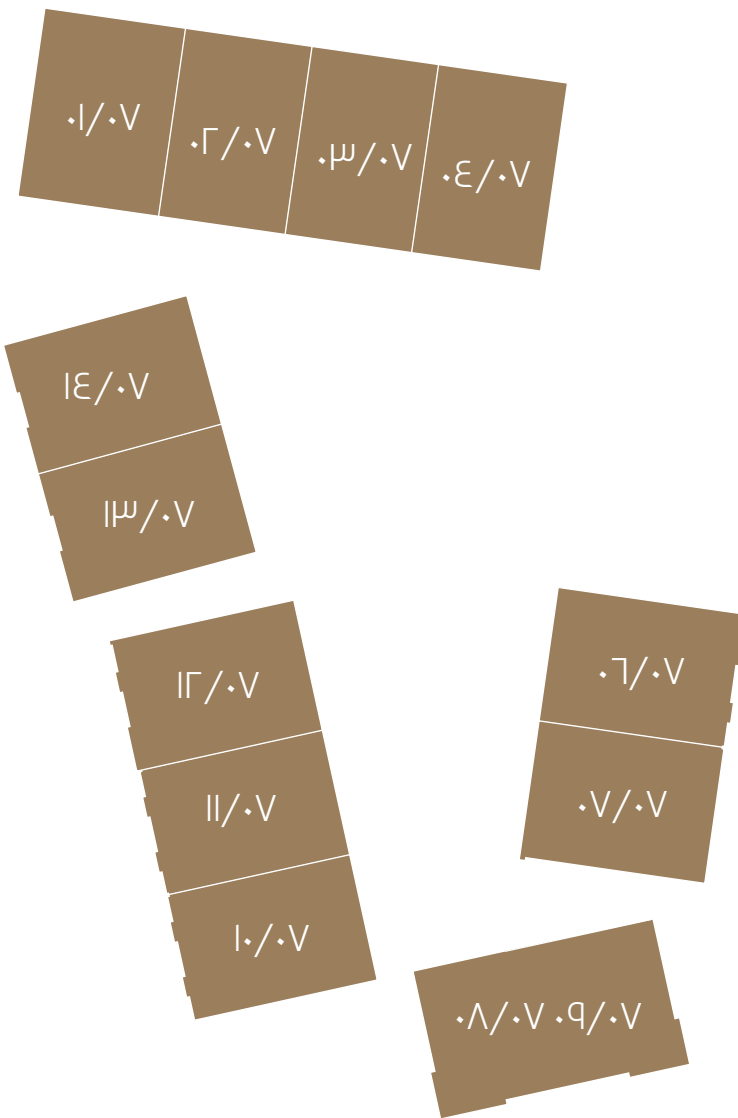




## موجز A10

نوع الوحدة	رقم الوحدة	عدد الغرف	المساحة الكليّة (م <sup>٢</sup> )
ج٦	١٤ / ٠٧ / ٩٨٢ / ٠٣	٦	٩٤٣
	١٣ / ٠٧ / ٩٨٢ / ٠٣	٦	٩٢٩
	١٢ / ٠٧ / ٩٨٢ / ٠٣	٦	٩٢٧
	٠٤ / ٠٧ / ٩٨٢ / ٠٣	٦	٩١٦
	١١ / ٠٧ / ٩٨٢ / ٠٣	٦	٩١٦
	٠٢ / ٠٧ / ٩٨٢ / ٠٣	٦	٩١٥
	٠٣ / ٠٧ / ٩٨٢ / ٠٣	٦	٩١٥
	١٠ / ٠٧ / ٩٨٢ / ٠٣	٦	٩١٤
	٠١ / ٠٧ / ٩٨٢ / ٠٣	٦	٨٨٣
	٠٧ / ٠٧ / ٩٨٢ / ٠٣	٦	٩٧٣
ج٦	٠٦ / ٠٧ / ٩٨٢ / ٠٣	٦	٩٦٠
	٠٨ / ٠٧ / ٩٨٢ / ٠٣	٤	٤٥١
ج٤	٠٩ / ٠٧ / ٩٨٢ / ٠٣	٤	٤٥٠

## مفتاح الخريطة







# موقع A10





# A10

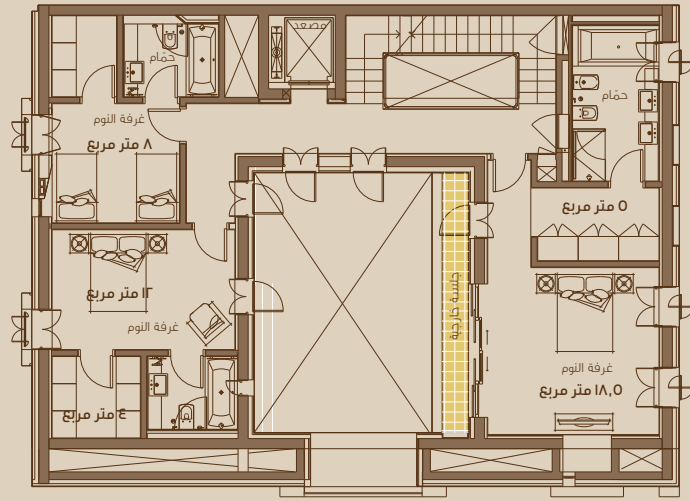
## طابق نموذجي ٦ ج

١٠/٠٧ ، ١١/٠٧ ، ١٢/٠٧ ، ١٣/٠٧ ،  
١٤/٠٧ ، ١/٠٧ ، ٢/٠٧ ، ٣/٠٧ ،  
٤/٠٧

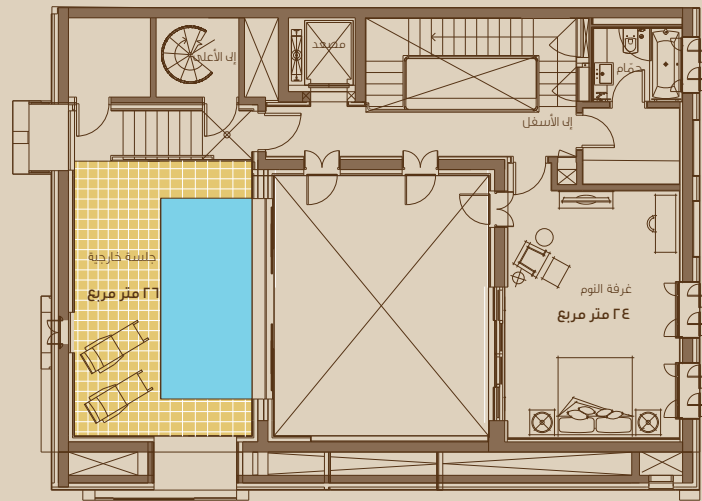
## ٦ غرف نوم

٧٥٨ م <sup>٢</sup>	مساحة الوحدة
٩٣ م <sup>٢</sup>	مساحة مشتركة
٦٣ م <sup>٢</sup>	مرآب
٩١٤ م <sup>٢</sup>	إجمالي المساحة

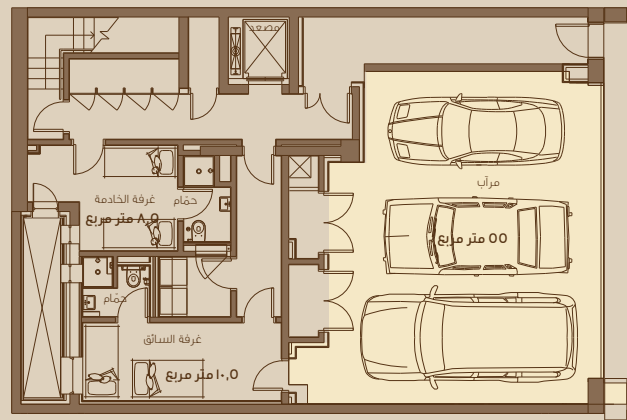
\*المساحات المشتركة تتضمن الشرفات، والجلسات الخارجية، والأبنية الداخلية



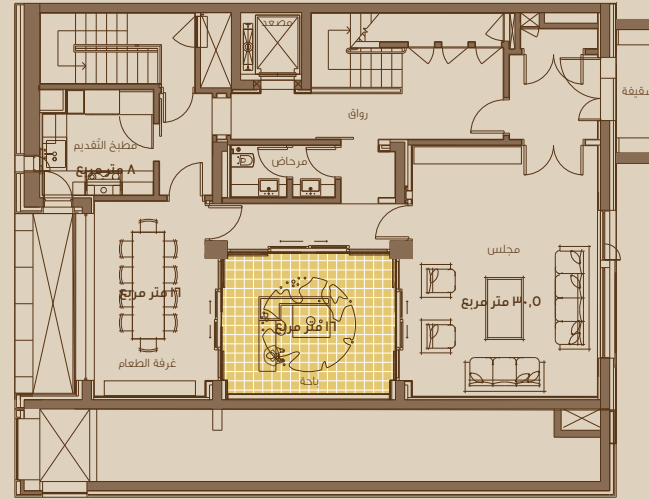
الطابق الثاني



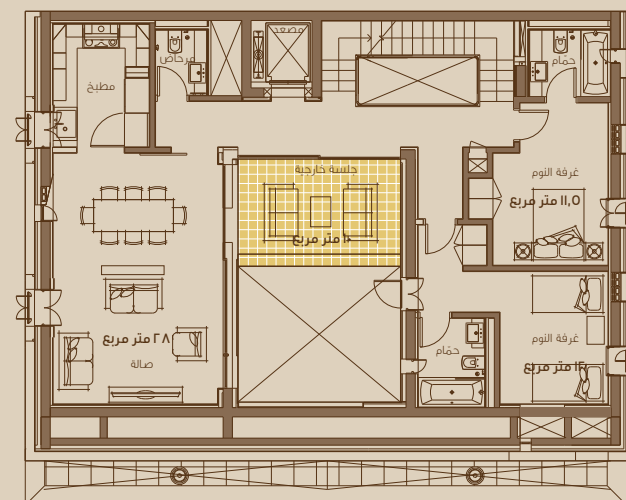
الطابق الثالث



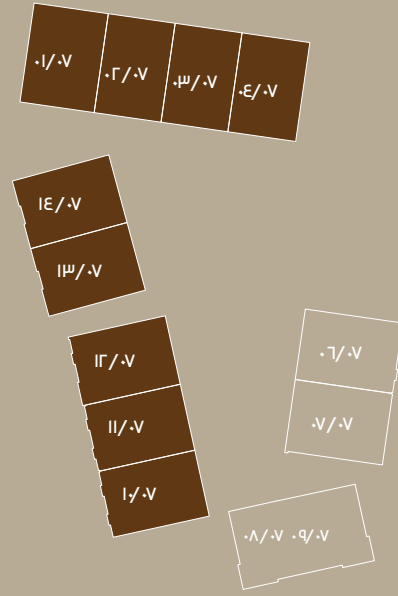
الطابق السفلي



الطابق الأرضي



الطابق الأول



## مفتاح الخريطة

عنوان الوحدة السكنية  
١٠/٠٧ / ٩٨٢ / ٠٣  
١١/٠٧ / ٩٨٢ / ٠٣  
١٢/٠٧ / ٩٨٢ / ٠٣  
١٣/٠٧ / ٩٨٢ / ٠٣  
١٤/٠٧ / ٩٨٢ / ٠٣  
١/٠٧ / ٩٨٢ / ٠٣  
٢/٠٧ / ٩٨٢ / ٠٣  
٣/٠٧ / ٩٨٢ / ٠٣  
٤/٠٧ / ٩٨٢ / ٠٣

جميع أبعاد الغرف تعتمد المتر وحدة للقياس، وتقاس وفقاً للعناصر الإنشائية، باستثناء ديكورات الجدران والتفاوتات الخاصة بالأعمال الإنشائية. تم تزويد جميع الأبعاد من قبل استشارييننا المعماريين. جميع خصائص المواد والأبعاد والرسومات هي تقريبية عند الطباعة. المساحة الفعلية قد تختلف عن المساحة المنصوص عنها. الرسومات لا تعبر الأخطاء والمحذوفات التي قد تقع. يحتفظ المطور بالحق في إجراء مراجعة للمخططات الطابقية وأي مكونات، ورسومات، ومزايا جرى ذكرها في هذه النشرة التعريفية من دون سابق إشعار.





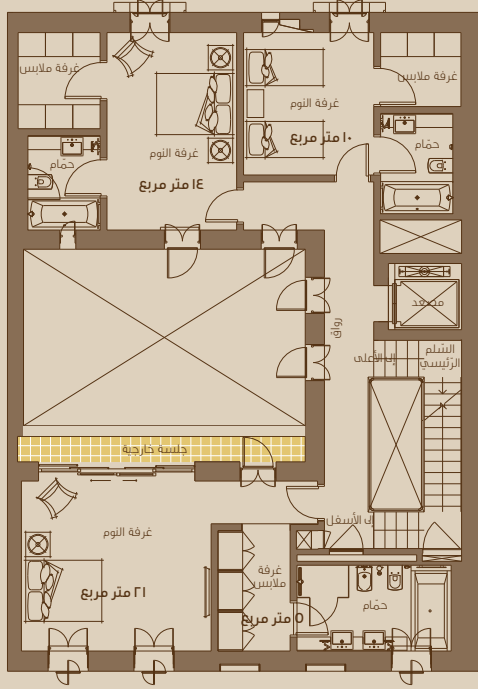
# A10

## طابق نموذجي ٦ د

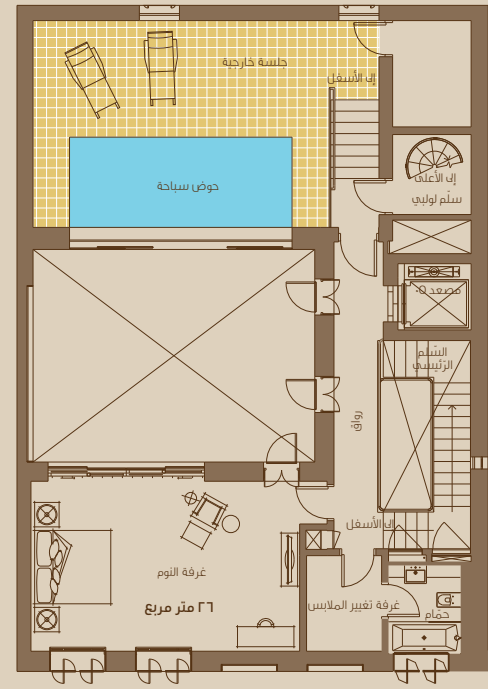
٠٧/٠٧ ، ٠٦/٠٧

### ٦ غرف نوم

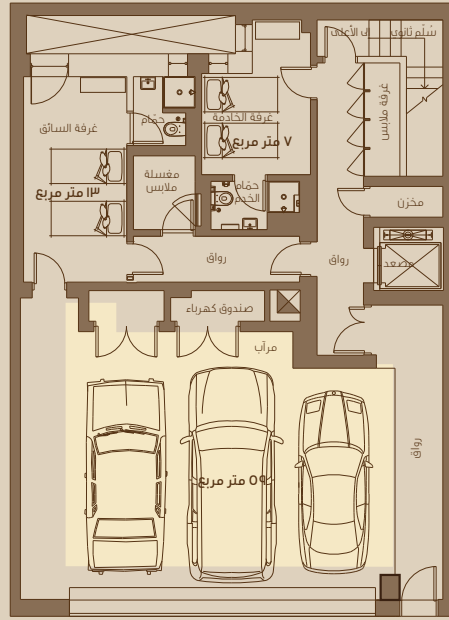
مساحة الوحدة	٧٨٨ م <sup>٢</sup>
مساحة مشتركة	١٠٥ م <sup>٢</sup>
مرآب	٦٧ م <sup>٢</sup>
إجمالي المساحة	٩٦٠ م <sup>٢</sup>
*المساحات المشتركة تتضمن الشرفات، والجلسات الخارجية، والأفنية الداخلية	



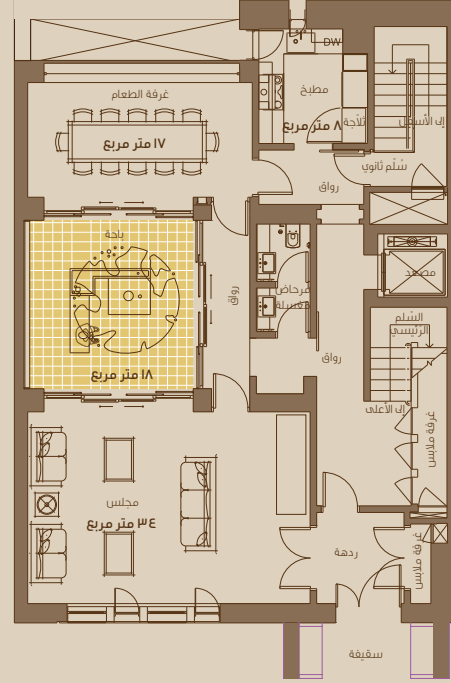
الطابق الثاني



الطابق الثالث



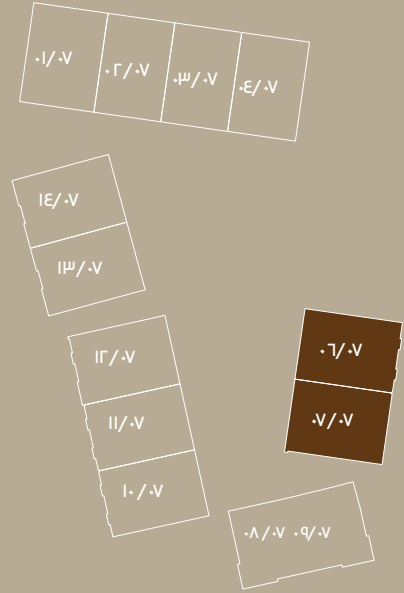
الطابق السفلي



الطابق الأرضي



الطابق الأول



مفتاح الخريطة

عنوان الوحدة السكنية

٠٣ / ٩٨٢ / ٠٧ / ٠٦

٠٣ / ٩٨٢ / ٠٧ / ٠٧

جميع أبعاد الغرف تعتمد المتر وحدة للقياس، وتقاس وفقاً للعناصر الإنشائية، باستثناء ديكورات الجدران والتفاوتات الخاصة بالأعمال الإنشائية. تم تزويد جميع الأبعاد من قبل استشارييننا المعماريين. جميع خصائص المواد والأبعاد والرسومات هي تقريبية عند الطباعة. المساحة الفعلية قد تختلف عن المساحة المنصوص عنها. الرسومات لا تعبر الأخطاء والمحدوفات التي قد تقع. يحتفظ المطور بالحق في إجراء مراجعة للمخططات الطابقية وأي مكوّنات، ومواد، وأبعاد، ورسومات، ومزايا جرى ذكرها في هذه النشرة التعريفية من دون سابق إشعار.





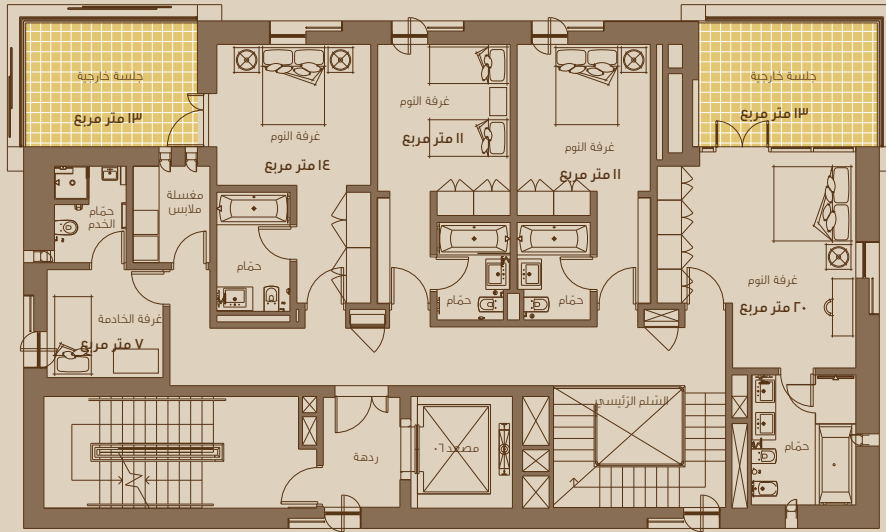
# A10

## طابق نموذجي ع ج

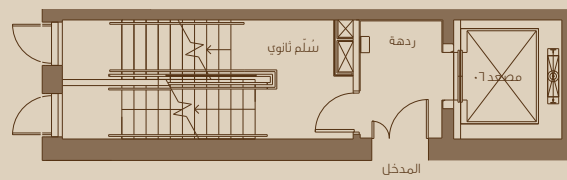
٠٩/٠٧ ، ٠٨/٠٧

### ع غرف نوم

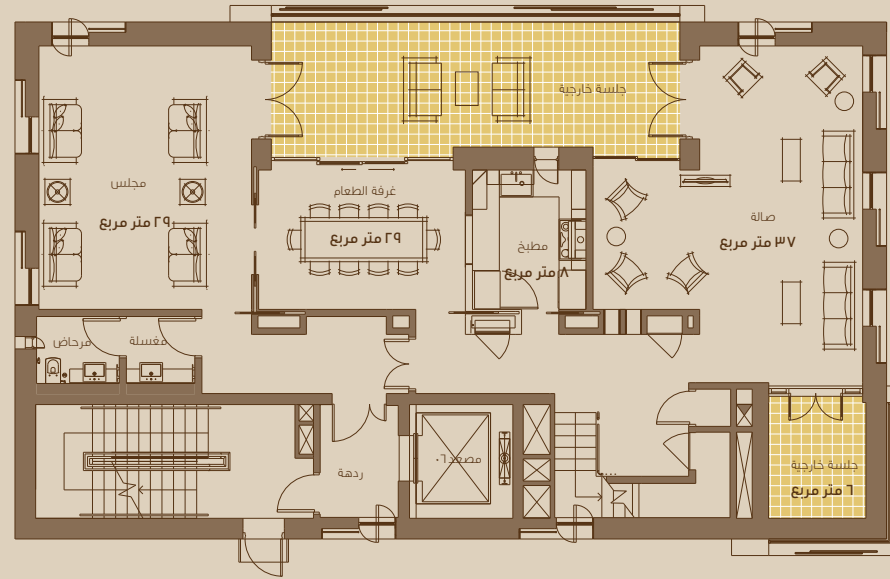
مساحة الوحدة	٣٦٧ م <sup>٢</sup>
مساحة مشتركة	٨٤ م <sup>٢</sup>
مرآب	**
إجمالي المساحة	٤٥١ م <sup>٢</sup>
*المساحات المشتركة تتضمن الشرفات، والجلسات الخارجية، والأبنية الداخلية **مواقف مخصصة تحت الأرض	



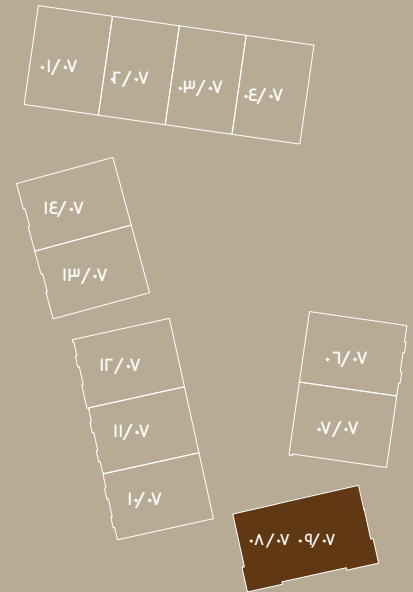
الطابق العلوي



الطابق الأرضي



الطابق السفلي



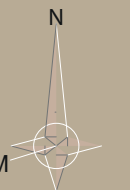
مفتاح الخريطة

عنوان الوحدة السكنية

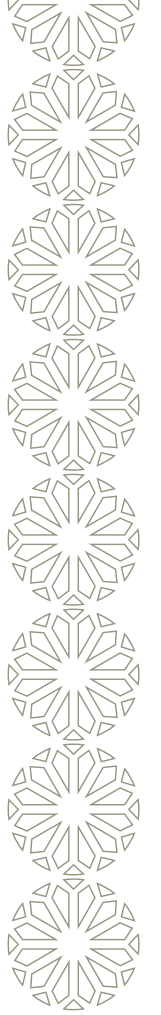
٠٨/٠٧ / ٩٨٢ / ٠٣

٠٩/٠٧ / ٩٨٢ / ٠٣

جميع أبعاد الغرف تعتمد المتر وحدة للقياس، وتقاس وفقاً للعناصر الإنشائية، باستثناء ديكورات الجدران والتفاوتات الخاصة بالأعمال الإنشائية. تم تزويد جميع الأبعاد من قبل استشارييننا المعماريين. جميع خصائص المواد والأبعاد والرسومات هي تقريبية عند الطباعة. المساحة الفعلية قد تختلف عن المساحة المنصوص عنها. الرسومات لا تعبر الأخطاء والمخالفات التي قد تقع. يحتفظ المطور بالحق في إجراء مراجعة للمخططات الطابقية وأي مكوّنات، ومواد، وأبعاد، ورسومات، ومزايا جرى ذكرها في هذه النشرة التعريفية من دون سابق إنشعار.







# المواصفات



## غرف المعيشة، الطعام، الأروقة الداخلية، وغرف النوم

الأرضيات	حجر، وعقيق يماي، ورخام، وحجر جيرى (مشحوذ ومصقول)
الدران	جص وصيغ (لون المرمر)
السدق	جص / جبسون بورد وأصباغ (لون الثلج الأبيض)
الحواف	حجر، وعقيق يماي، ورخام، وحجر جيرى (مشحوذ ومصقول)

## غرفة الغسيل والتخزين

الأرضيات	بلاط سيراميك
الدران	جص وصيغ
السدق	جص وصيغ
الحواف	بلاط سيراميك

## غرف النوم وغرفة الملابس

الأرضيات	حجر وعقيق يماي (مشحوذ)
الدران	جص وصيغ (لون المرمر)
السدق	جص وصيغ (لون الثلج الأبيض)
الحواف	حجر وعقيق ناعم (مشحوذ ومصقول)

## المطبخ

الأرضيات	حجر جيرى مصقول
الدران	بلاط سيراميك عالي الجودة وصيغ
السدق	بلاط من الجبسون بورد وألواح جص على الحواف وصيغ

## الحمّامات

الأرضيات	حجر طبيعي وخزف صيني عالي الجودة
الدران	بلاط وصيغ ومرابا
السدق	بلاط من الجبسون بورد وصيغ

## الشرفات / الجلسات الخارجية (تيراسات)

الأرضيات	حجر
الدران والسقف	حسب الكساء الخارجي للبناء

## خزانات المطبخ

منصة التحضير	سطح من الجرانيت الطبيعي والبزلت
وحدات التخزين	مطبخ أوروبي فاخر من سطح خشبي

## خزانات الملابس

مواصفات الوحدات	خشب لكلّ الجوانب المكشوفة
المقابض	برونز

## الأبواب

باب المدخل الرئيسيّ	خشب صلب مخدّد
الأبواب الأخرى	خشب معاكس مكسو بالقشر (مخدّد)

## التكليف

مكيّف مركزي/ من قطعتين مع وحدات تكثيف منفصلة

## الإنارة

أنوار إسقاط سلفية للمطبخ والحمّامات والأروقة

## أطقم الحمّامات

أطقم من الخزف الصيني الأبيض عالي الجودة مع خلطات مطلية بالكروم وإكسسوارات ستانليس ستيل.

## المغاسل

جميع الحمّامات فاخرة ومزوّدة بمغاسل من الخزف الصيني والرخام

## الألمنيوم والزجاج

أشغال الألمنيوم	مقاطع ألمنيوم مطلية عازلة للحرارة
الزجاج	زجاج مضاعف

## الأجهزة المنزلية

فرن  
موقد  
مصفاة دخان  
غسالة أطباق  
ثلاجة  
غسالة  
مجففة ملابس  
ميكرويف







